

SOLIDARITÄTSFONDS

# Ihre Spende wirkt



Der Solidaritätsfonds unterstützt Mietende der Stiftung Alterswohnungen der Stadt Zürich (SAW) rasch und unkompliziert. Finanziert wird er durch Spenden und Legate.

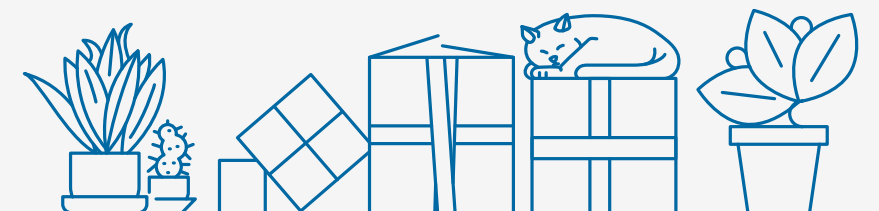
### Wofür werden die Mittel eingesetzt?

Der Fonds ...

- ... unterstützt Mieter\*innen der SAW in Notlagen,
- ... fördert soziokulturelle Aktivitäten in den Siedlungen,
- ... finanziert einmalige Anschaffungen für die Siedlungsgemeinschaft,
- ... unterstützt Projekte, welche die Selbständigkeit im Alter stärken und
- ... ermöglicht die tiergerechte Unterbringung verwaister Haustiere verstorbener Mieter\*innen.

### Beispiele

Der Solidaritätsfonds ermöglicht einem Mieter eine dringend notwendige Zahnsanierung und befreit ihn von starken Schmerzen. Anderen Mieter\*innen finanziert er die Umzugskosten – etwa, wenn sie von einer SAW-Wohnung in eine stationäre Alterseinrichtung wechseln. Die SAW unterstützte zudem den Aufbau der «Spitex-Wohnassistenz» mit Mitteln aus dem Projektfonds. Diese ermöglicht es älteren Menschen mit psychischen Beeinträchtigungen seither, in der SAW selbstbestimmt in einer eigenen Wohnung zu leben.



# Wir freuen uns über Ihre Spende

PostFinance AG  
Konto-Nr.: 70-27-9  
IBAN: CH15 0900 0000 7000 0027 9  
Vermerk: Solidaritätsfonds



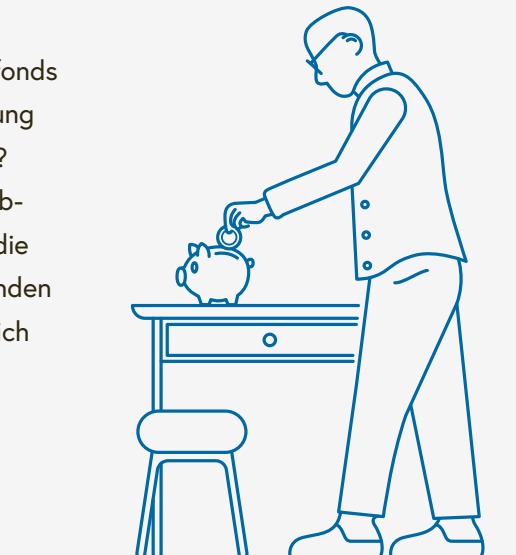
Ihre Spende leistet unmittelbare Hilfe und trägt dazu bei, dass ältere Menschen auch in schwierigen Situationen in ihrem gewohnten Umfeld bleiben können – herzlichen Dank!

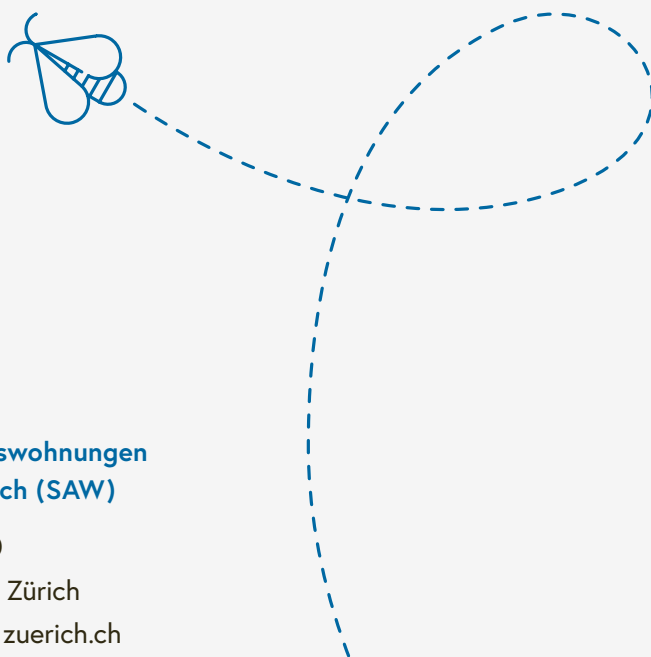
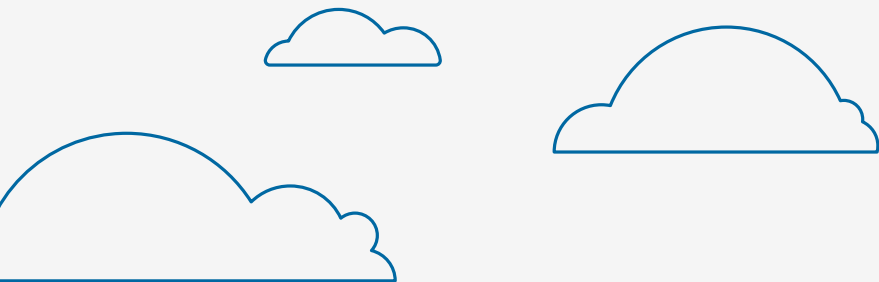
## Spendenbestätigung

Ihre Spende können Sie in der Steuererklärung als Abzug geltend machen. Auf Wunsch stellen wir Ihnen gerne eine Spendenbestätigung aus.

## Legate zugunsten des Solidaritätsfonds

Sie möchten dem Solidaritätsfonds durch eine letztwillige Verfügung Vermögensanteile vermachen?  
Wir empfehlen Ihnen eine unabhängige Rechtsberatung. Für die Abwicklung eines Legates wenden Sie sich bitte an unseren Bereich Finanzen: 044 415 73 33.





**Stiftung Alterswohnungen  
der Stadt Zürich (SAW)**

Feldstrasse 110

Postfach, 8036 Zürich

[wohnenab60@zuerich.ch](mailto:wohnenab60@zuerich.ch)

[wohnenab60.ch](http://wohnenab60.ch)