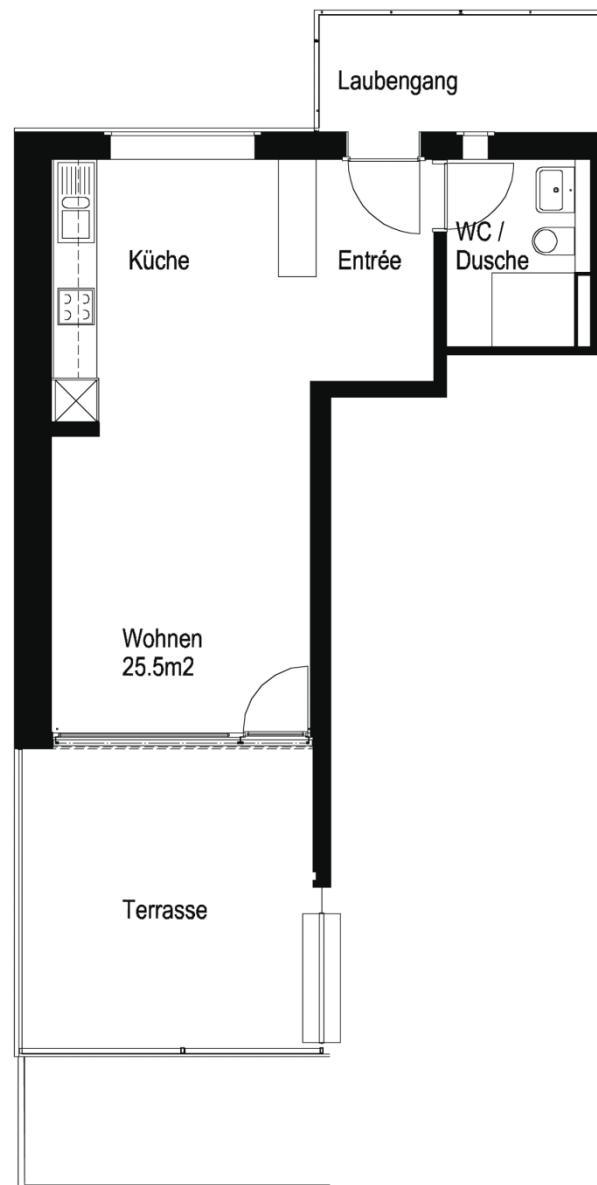


Siedlung Irchel

Möhrlistrasse 108/110, Letzistrasse 23a/23b, 8006 Zürich

1 Zimmer-Wohnung

Typ A Wohnungsfläche 35.2 m²



 5 m

Die Wohnungen können zur Planangabe leicht abweichen

Die Grundrisse der Wohnungen unterscheiden sich je nach Lage oder Wohnungstyp.

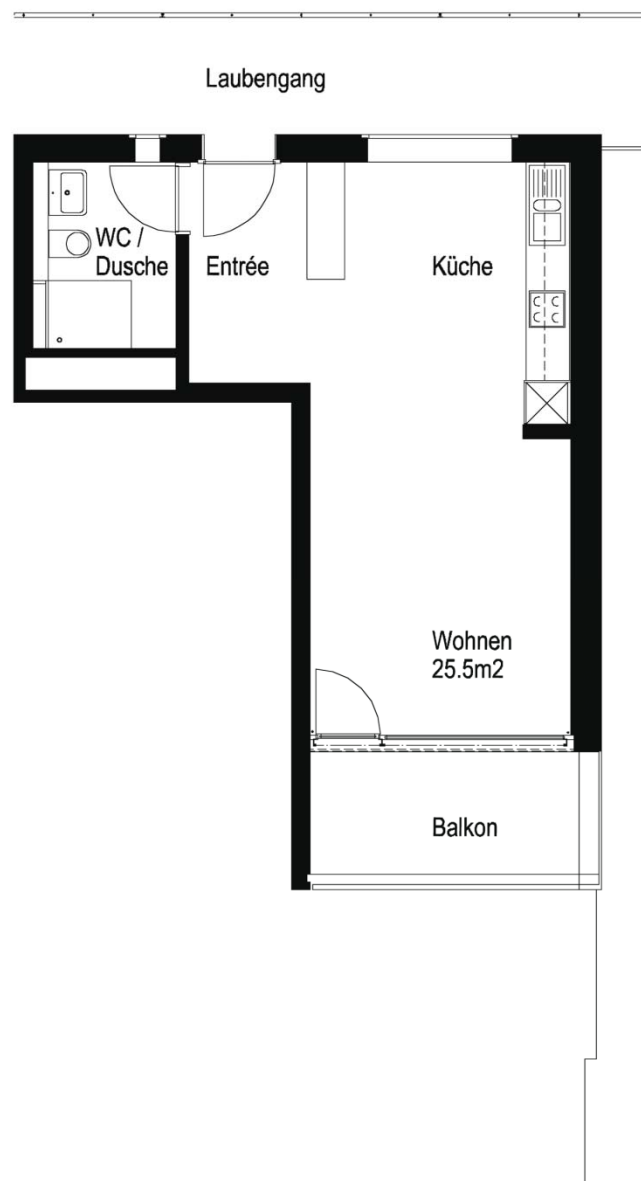
© 2013 SAW

Siedlung Irchel

Möhrlistrasse 108/110, Letzistrasse 23a/23b, 8006 Zürich

1 Zimmer-Wohnung

Typ B Wohnungsfläche 35.2 m²



 5 m

Die Wohnungen können zur Planangabe leicht abweichen

Die Grundrisse der Wohnungen unterscheiden sich je nach Lage oder Wohnungstyp.

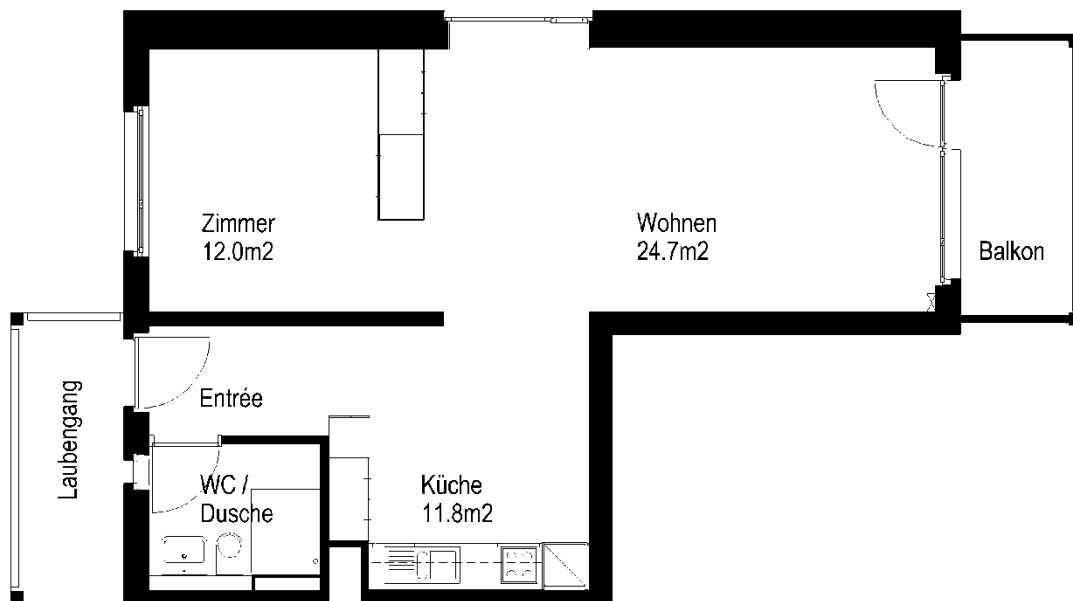
© 2013 SAW

Siedlung Irchel

Möhrlistrasse 108/110, Letzistrasse 23a/23b, 8006 Zürich

2 Zimmer-Wohnung

Typ A Wohnungsfläche 56 m²



 5 m

Die Wohnungen können zur Planangabe leicht abweichen

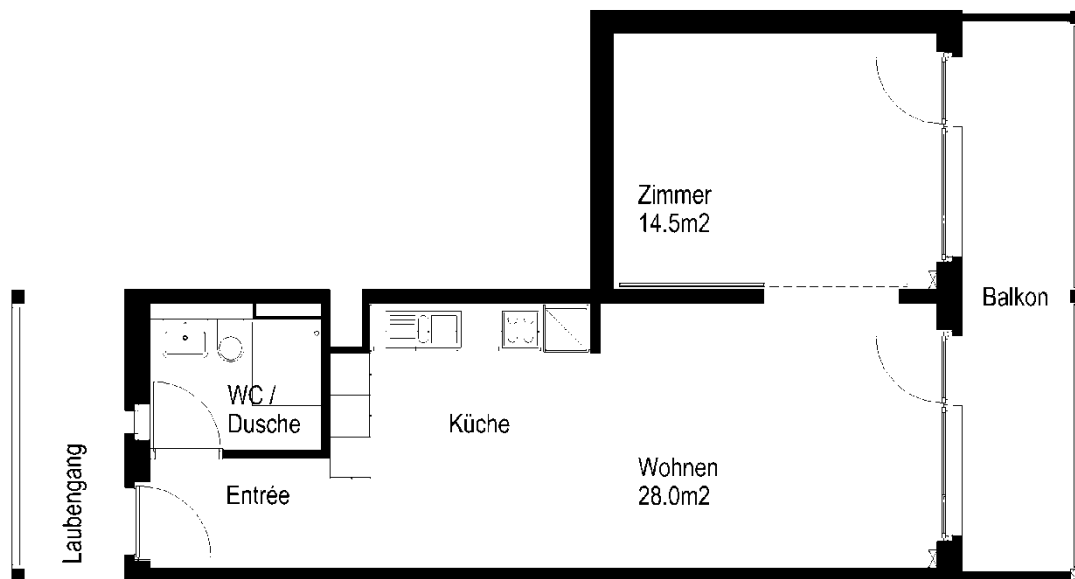
Die Grundrisse der Wohnungen unterscheiden sich je nach Lage oder Wohnungstyp.

Siedlung Irchel

Möhrlistrasse 108/110, Letzistrasse 23a/23b, 8006 Zürich

2 Zimmer-Wohnung

Typ B Wohnungsfläche 50 m²



 5 m

Die Wohnungen können zur Planangabe leicht abweichen

Die Grundrisse der Wohnungen unterscheiden sich je nach Lage oder Wohnungstyp.

© 2013 SAW

Siedlung Irchel

Möhrlistrasse 108/110, Letzistrasse 23a/23b, 8006 Zürich

2 Zimmer-Wohnung

Typ C Wohnungsfläche 56 m²



 5 m

Die Wohnungen können zur Planangabe leicht abweichen

Die Grundrisse der Wohnungen unterscheiden sich je nach Lage oder Wohnungstyp.

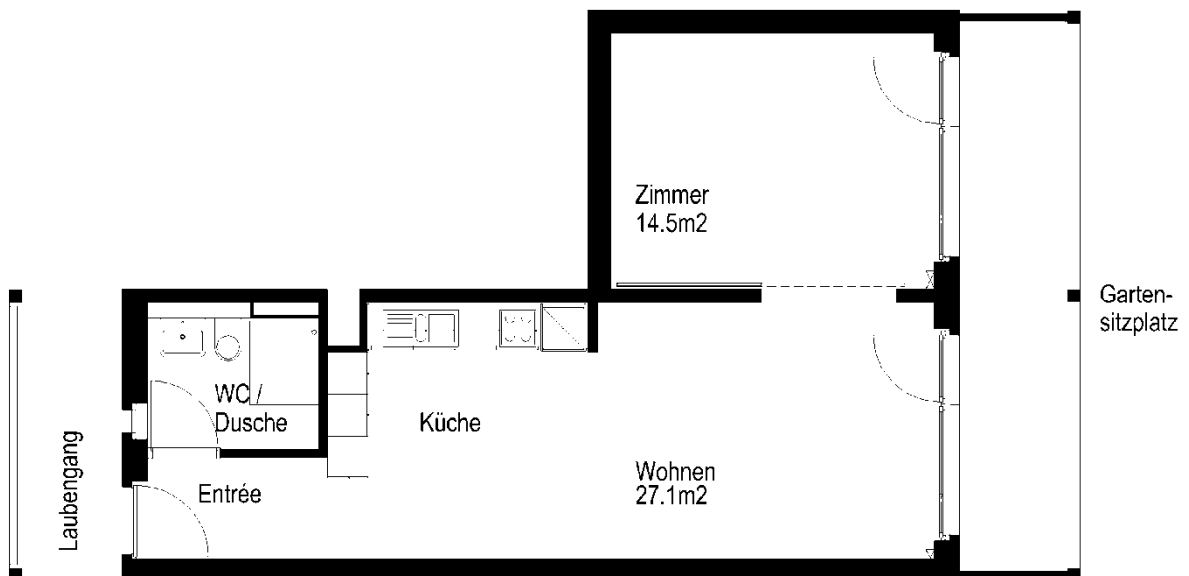
© 2013 SAW

Siedlung Irchel

Möhrlistrasse 108/110, Letzistrasse 23a/23b, 8006 Zürich

2 Zimmer-Wohnung

Typ D Wohnungsfläche 50 m²



5 m

Die Wohnungen können zur Planangabe leicht abweichen

Die Grundrisse der Wohnungen unterscheiden sich je nach Lage oder Wohnungstyp.

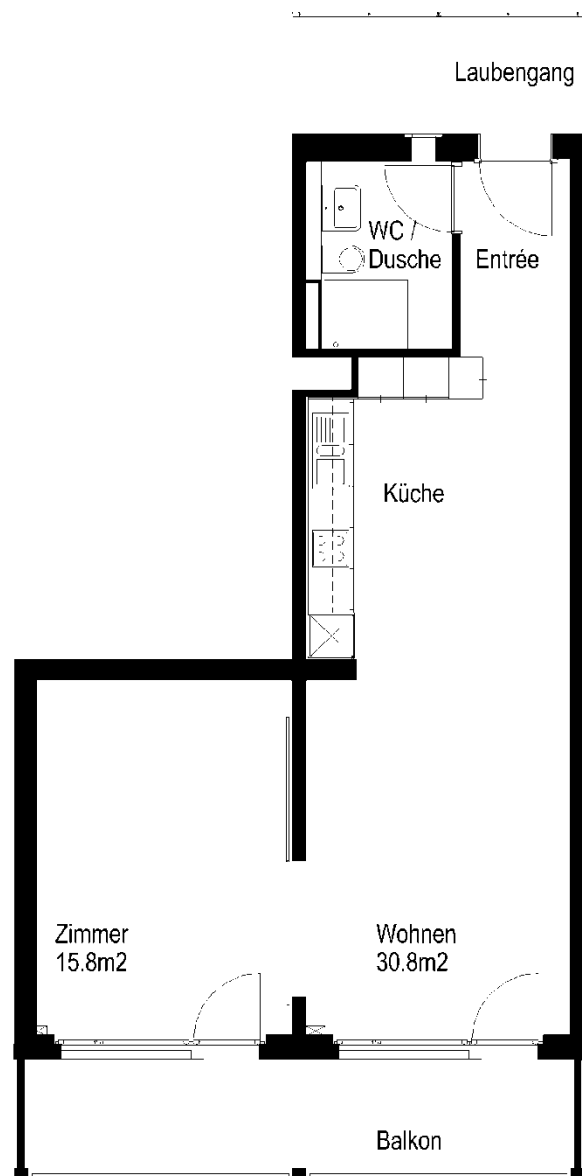
© 2013 SAW

Siedlung Irchel

Möhrlistrasse 108/110, Letzistrasse 23a/23b, 8006 Zürich

2 Zimmer-Wohnung

Typ E Wohnungsfläche 55 m²



 5 m

Die Wohnungen können zur Planangabe leicht abweichen

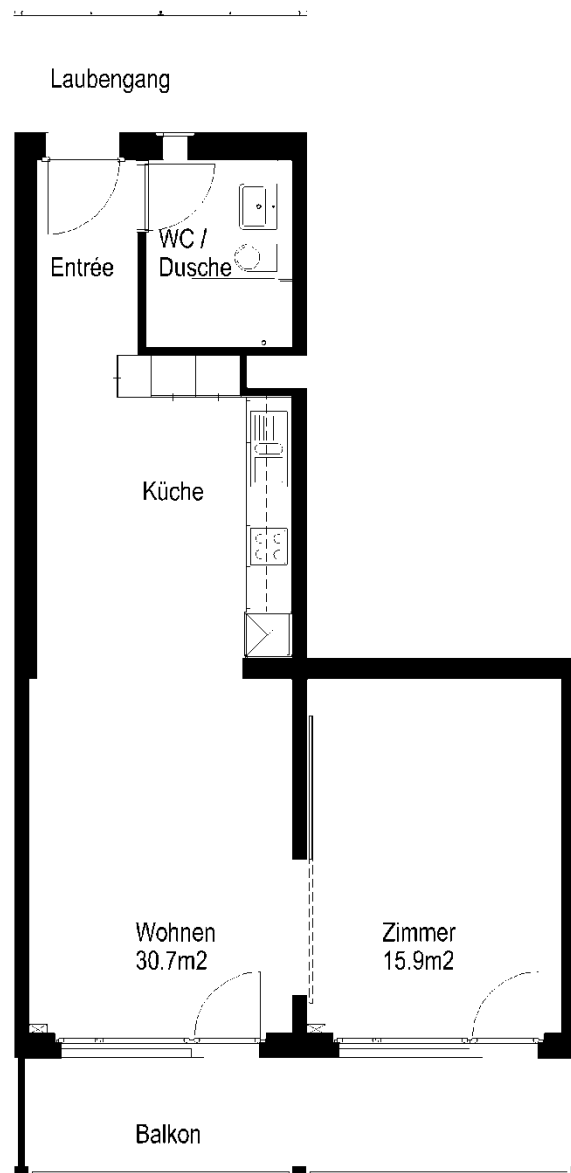
Die Grundrisse der Wohnungen unterscheiden sich je nach Lage oder Wohnungstyp. © 2013 SAW

Siedlung Irchel

Möhrlistrasse 108/110, Letzistrasse 23a/23b, 8006 Zürich

2 Zimmer-Wohnung

Typ F Wohnungsfläche 55 m²



 5 m

Die Wohnungen können zur Planangabe leicht abweichen

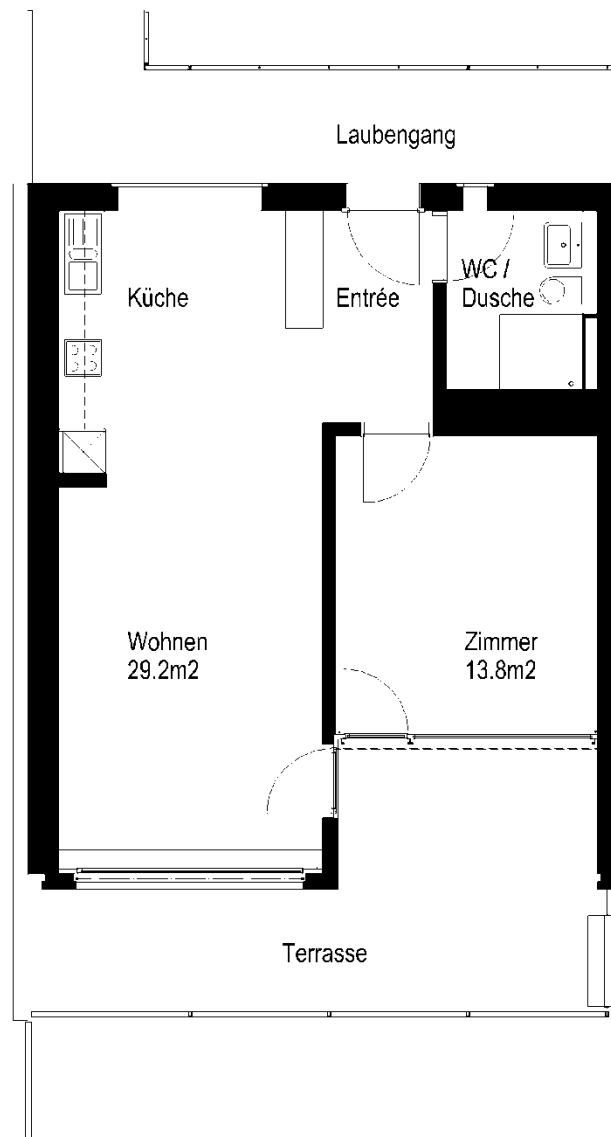
Die Grundrisse der Wohnungen unterscheiden sich je nach Lage oder Wohnungstyp. © 2013 SAW

Siedlung Irchel

Möhrlistrasse 108/110, Letzistrasse 23a/23b, 8006 Zürich

2 Zimmer-Wohnung

Typ G Wohnungsfläche 52 m²



 5 m

Die Wohnungen können zur Planangabe leicht abweichen

Die Grundrisse der Wohnungen unterscheiden sich je nach Lage oder Wohnungstyp.

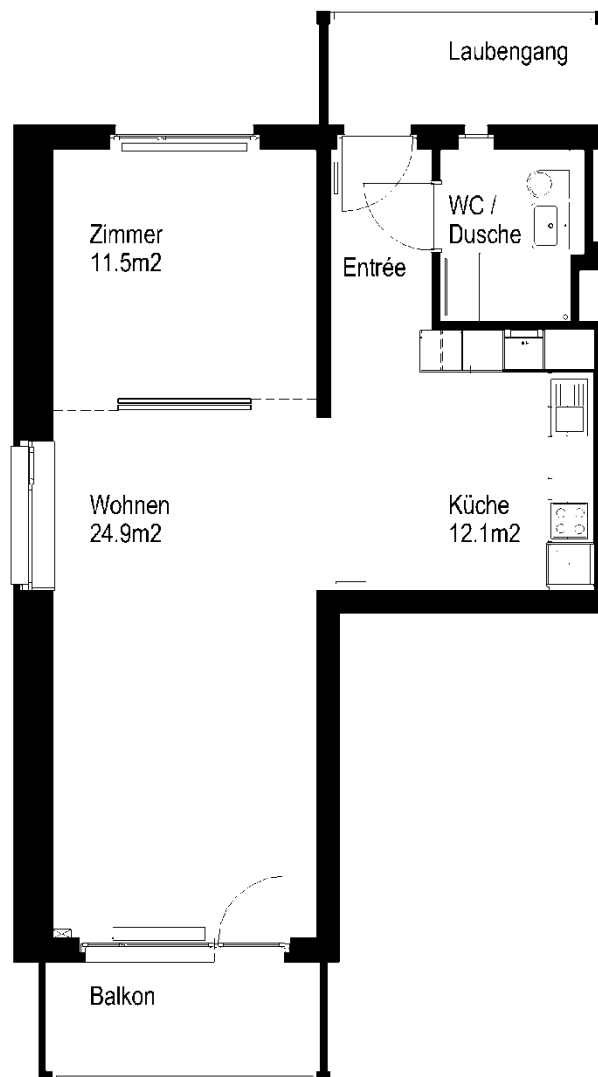
© 2013 SAW

Siedlung Irchel

Möhrlistrasse 108/110, Letzistrasse 23a/23b, 8006 Zürich

2 Zimmer-Wohnung

Typ H Wohnungsfläche 56 m²



 5 m

Die Wohnungen können zur Planangabe leicht abweichen

Die Grundrisse der Wohnungen unterscheiden sich je nach Lage oder Wohnungstyp.

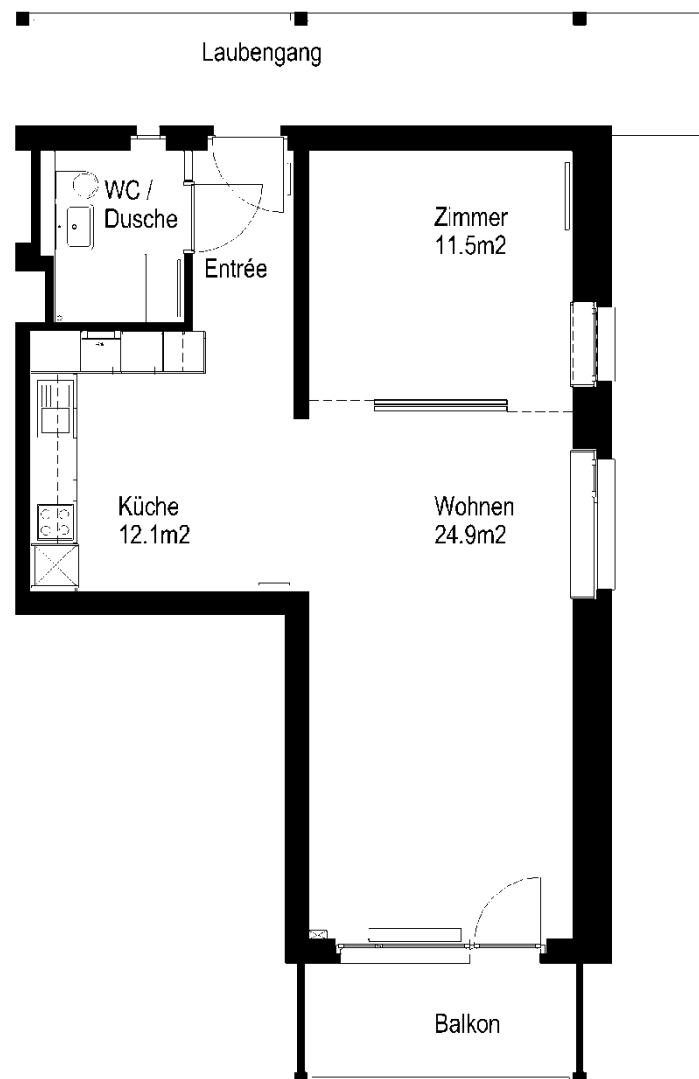
© 2013 SAW

Siedlung Irchel

Möhrlistrasse 108/110, Letzistrasse 23a/23b, 8006 Zürich

2 Zimmer-Wohnung

Typ J Wohnungsfläche 56 m²



 5 m

Die Wohnungen können zur Planangabe leicht abweichen

Die Grundrisse der Wohnungen unterscheiden sich je nach Lage oder Wohnungstyp.

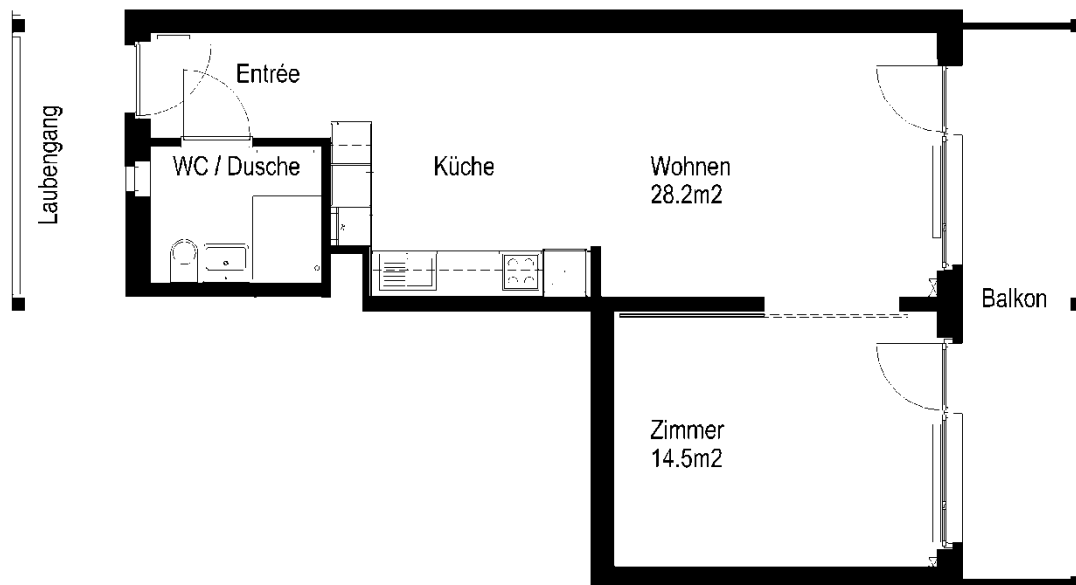
© 2013 SAW

Siedlung Irchel

Möhrlistrasse 108/110, Letzistrasse 23a/23b, 8006 Zürich

2 Zimmer-Wohnung

Typ K Wohnungsfläche 50 m²



 5m

Die Wohnungen können zur Planangabe leicht abweichen.

Die Grundrisse der Wohnungen unterscheiden sich je nach Lage oder Wohnungstyp.

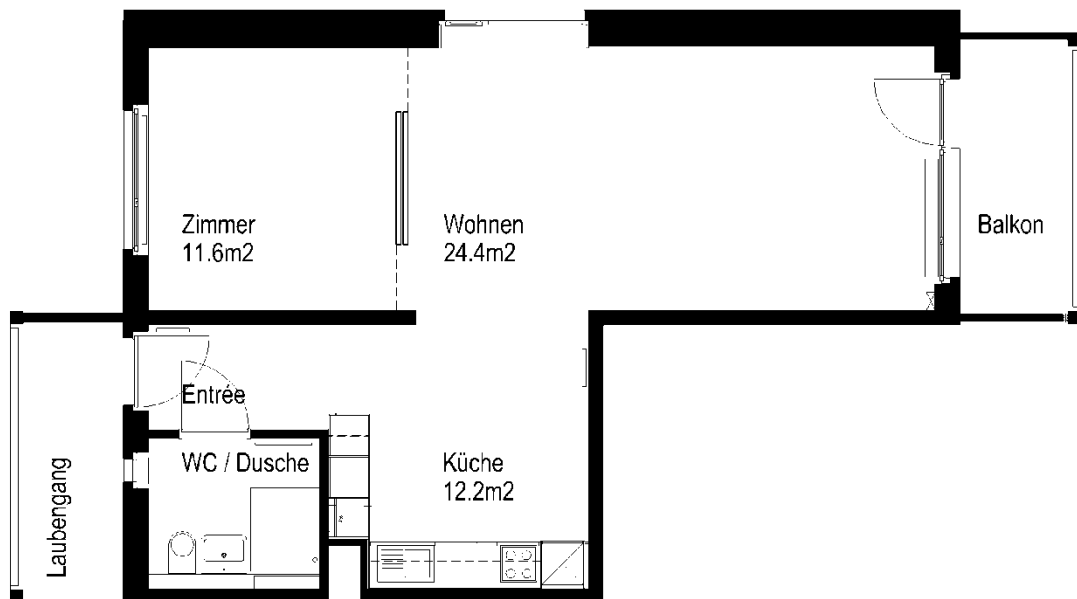
© 2013 SAW

Siedlung Irchel

Möhrlistrasse 108/110, Letzistrasse 23a/23b, 8006 Zürich

2 Zimmer-Wohnung

Typ L Wohnungsfläche 56 m²



 5 m

Die Wohnungen können zur Planangabe leicht abweichen

Die Grundrisse der Wohnungen unterscheiden sich je nach Lage oder Wohnungstyp.

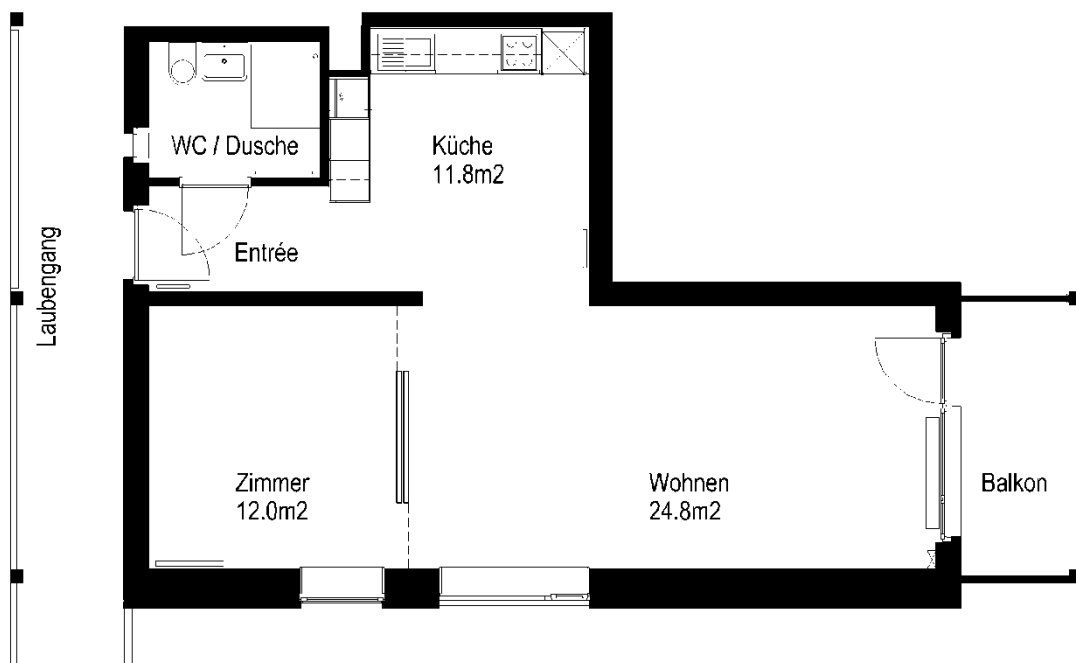
© 2013 SAW

Siedlung Irchel

Möhrlistrasse 108/110, Letzistrasse 23a/23b, 8006 Zürich

2 Zimmer-Wohnung

Typ M Wohnungsfläche 56 m²



 5 m

Die Wohnungen können zur Planangabe leicht abweichen

Die Grundrisse der Wohnungen unterscheiden sich je nach Lage oder Wohnungstyp.

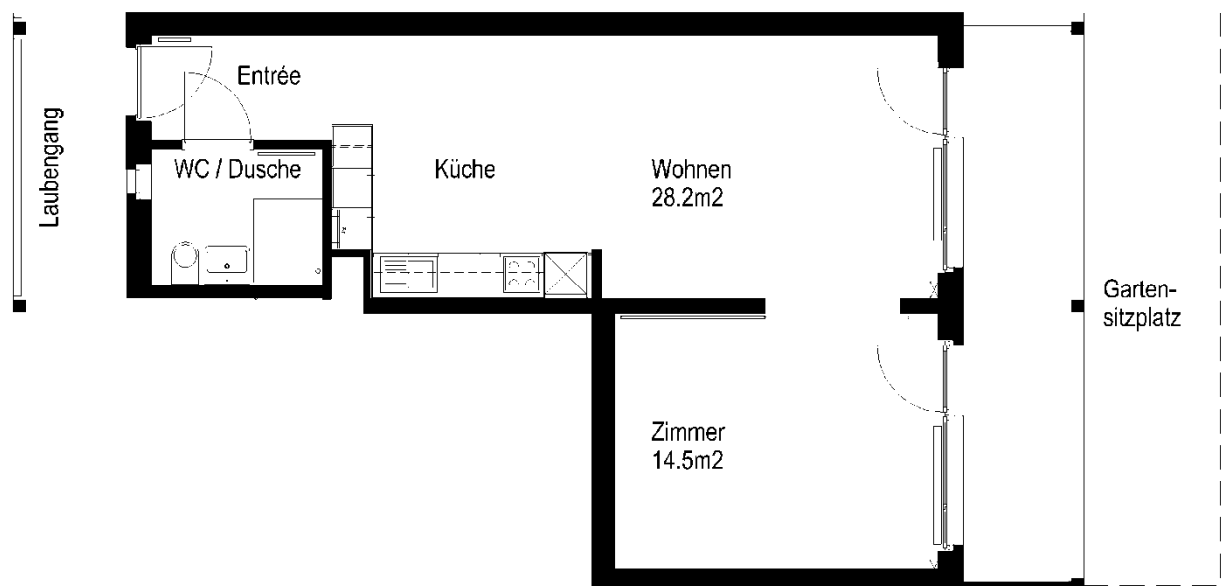
© 2013 SAW

Siedlung Irchel

Möhrlistrasse 108/110, Letzistrasse 23a/23b, 8006 Zürich

2 Zimmer-Wohnung

Typ N Wohnungsfläche 50 m²



 5 m

Die Wohnungen können zur Planangabe leicht abweichen

Die Grundrisse der Wohnungen unterscheiden sich je nach Lage oder Wohnungstyp.

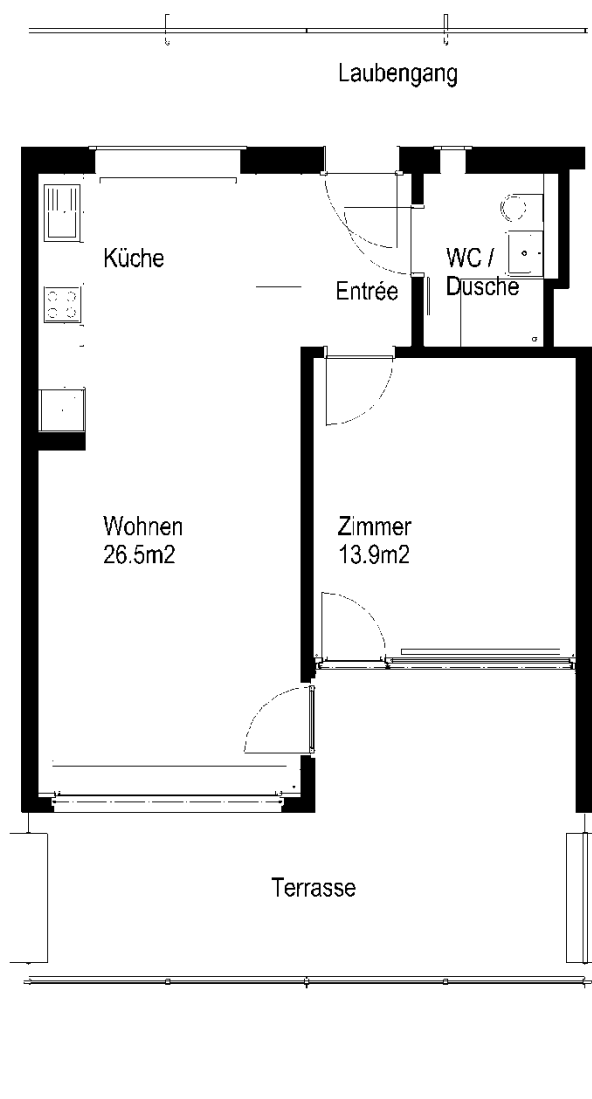
© 2013 SAW

Siedlung Irchel

Möhrlistrasse 108/110, Letzistrasse 23a/23b, 8006 Zürich

2 Zimmer-Wohnung

Typ O Wohnungsfläche 48 m²



 5 m

Die Wohnungen können zur Planangabe leicht abweichen

Die Grundrisse der Wohnungen unterscheiden sich je nach Lage oder Wohnungstyp.

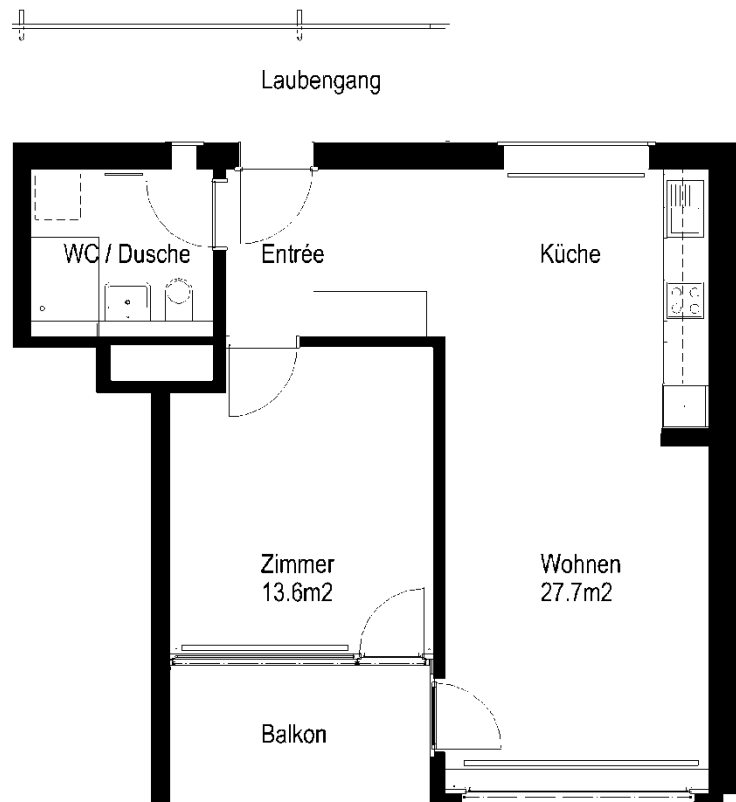
© 2013 SAW

Siedlung Irchel

Möhrlistrasse 108/110, Letzistrasse 23a/23b, 8006 Zürich

2 Zimmer-Wohnung

Typ P Wohnungsfläche 53 m²



 5 m

Die Wohnungen können zur Planangabe leicht abweichen

Die Grundrisse der Wohnungen unterscheiden sich je nach Lage oder Wohnungstyp.

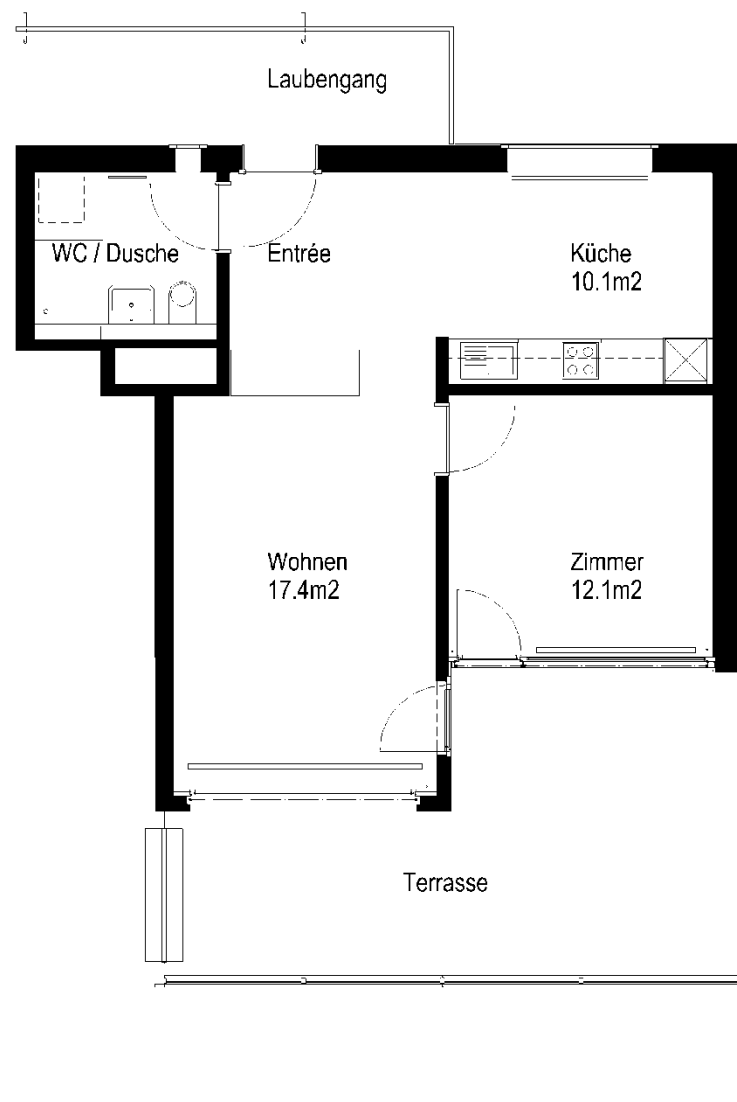
© 2013 SAW

Siedlung Irchel

Möhrlistrasse 108/110, Letzistrasse 23a/23b, 8006 Zürich

2 Zimmer-Wohnung

Typ Q Wohnungsfläche 52 m²



 5 m

Die Wohnungen können zur Planangabe leicht abweichen

Die Grundrisse der Wohnungen unterscheiden sich je nach Lage oder Wohnungstyp.

© 2013 SAW

Siedlung Irchel

Möhrlistrasse 108/110, Letzistrasse 23a/23b, 8006 Zürich

2 Zimmer-Wohnung

Typ R Wohnungsfläche 56 m²



 5 m

Die Wohnungen können zur Planangabe leicht abweichen

Die Grundrisse der Wohnungen unterscheiden sich je nach Lage oder Wohnungstyp.

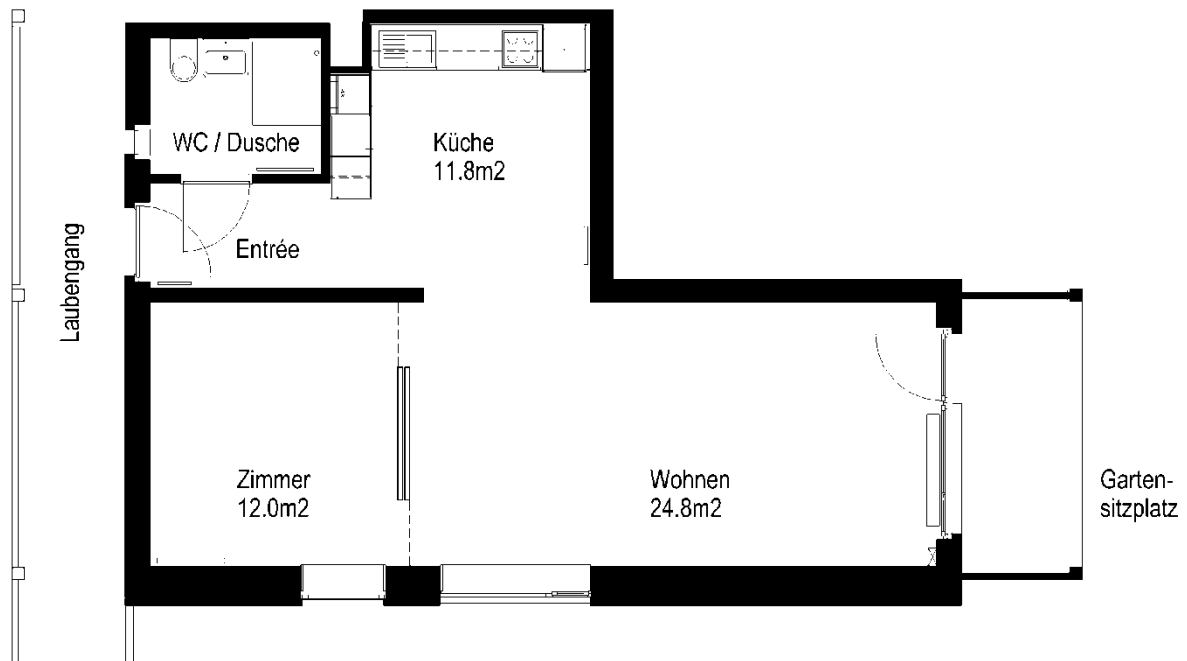
© 2013 SAW

Siedlung Irchel

Möhrlistrasse 108/110, Letzistrasse 23a/23b, 8006 Zürich

2 Zimmer-Wohnung

Typ S Wohnungsfläche 56 m²



 5 m

Die Wohnungen können zur Planangabe leicht abweichen

Die Grundrisse der Wohnungen unterscheiden sich je nach Lage oder Wohnungstyp.

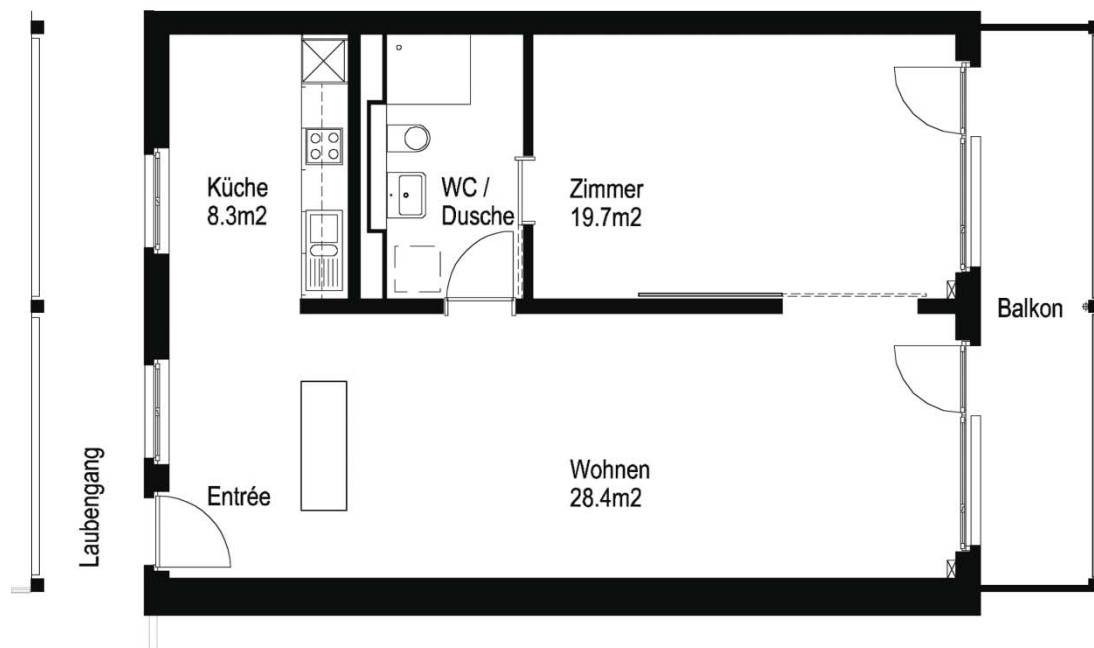
© 2013 SAW

Siedlung Irchel

Möhrlistrasse 108/110, Letzistrasse 23a/23b, 8006 Zürich

2 ½ (gross) Zimmer-Wohnung

Typ A Wohnungsfläche 71.4 m²



 5 m

Die Wohnungen können zur Planangabe leicht abweichen

Die Grundrisse der Wohnungen unterscheiden sich je nach Lage oder Wohnungstyp.

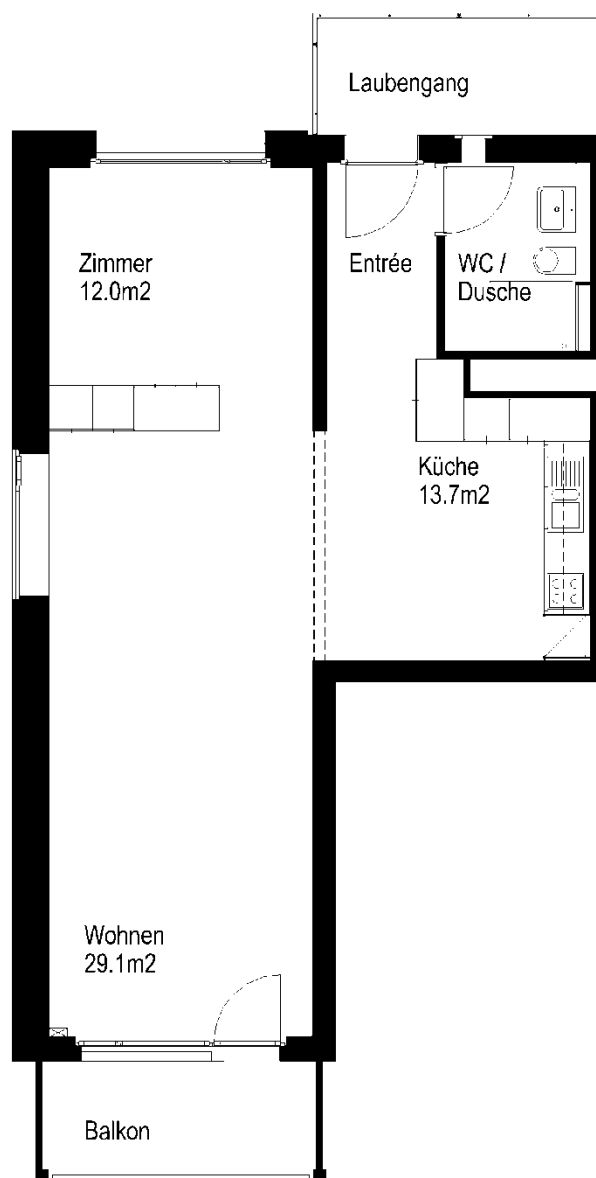
© 2013 SAW

Siedlung Irchel

Möhrlistrasse 108/110, Letzistrasse 23a/23b, 8006 Zürich

2 ½ Zimmer-Wohnung

Typ A Wohnungsfläche 63 m²



 5 m

Die Wohnungen können zur Planangabe leicht abweichen

Die Grundrisse der Wohnungen unterscheiden sich je nach Lage oder Wohnungstyp.

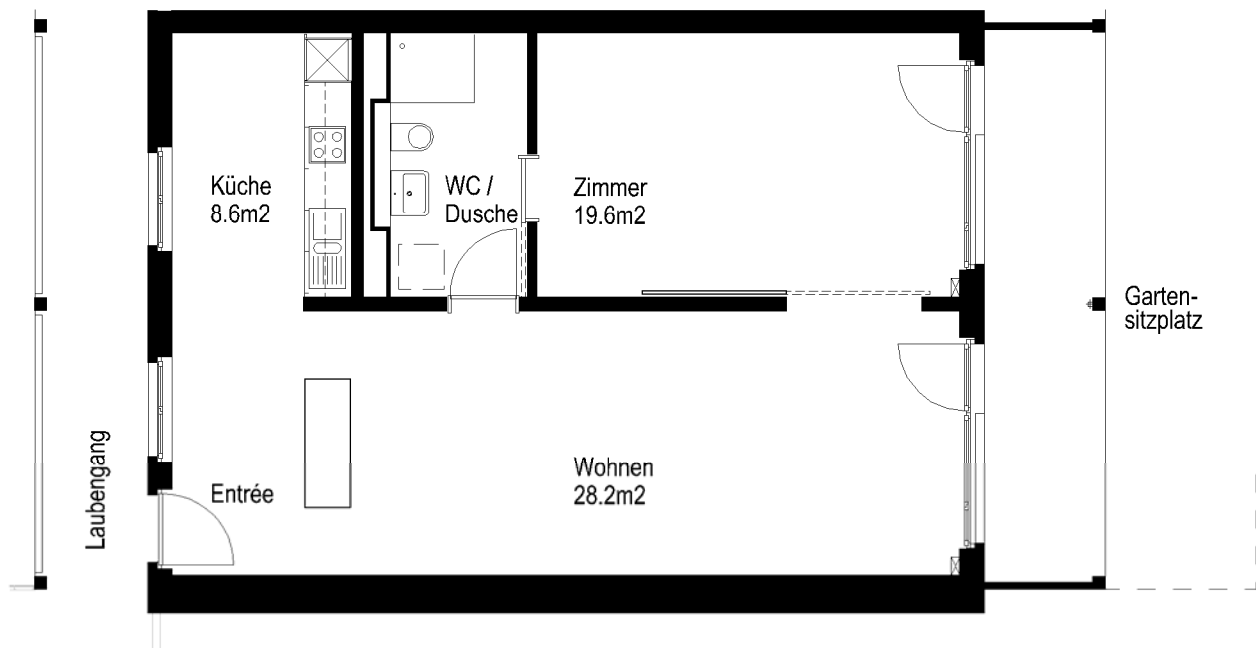
© 2013 SAW

Siedlung Irchel

Möhrlistrasse 108/110, Letzistrasse 23a/23b, 8006 Zürich

2 ½ (gross) Zimmer-Wohnung

Typ B Wohnungsfläche 71 m²



 5 m

Die Wohnungen können zur Planangabe leicht abweichen

Die Grundrisse der Wohnungen unterscheiden sich je nach Lage oder Wohnungstyp.

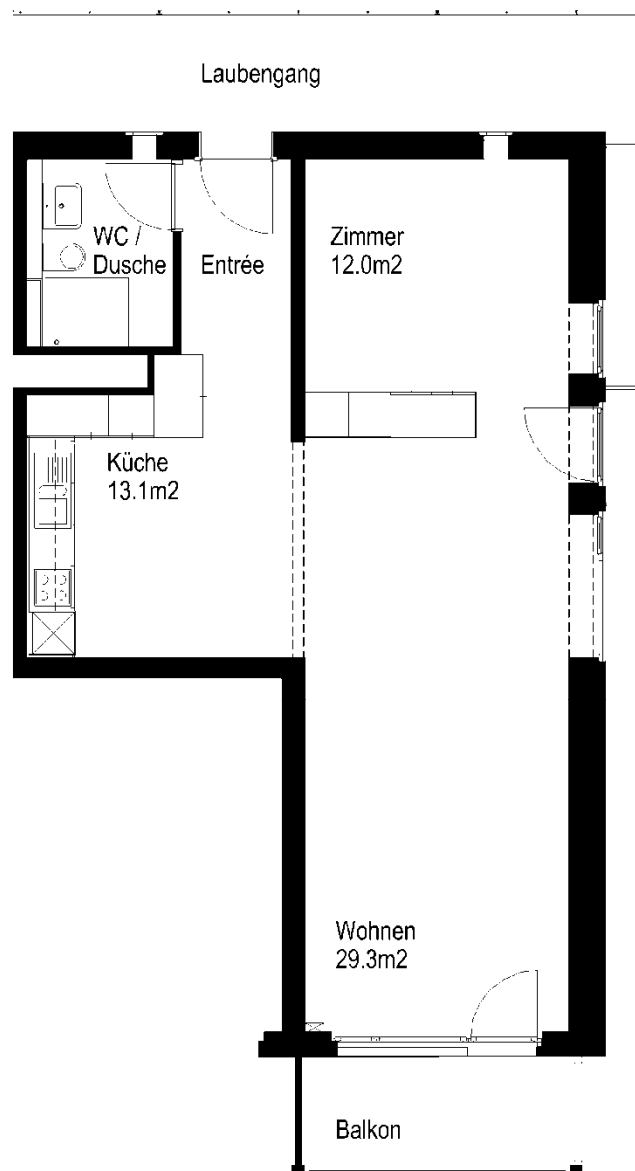
© 2013 SAW

Siedlung Irchel

Möhrlistrasse 108/110, Letzistrasse 23a/23b, 8006 Zürich

2 ½ Zimmer-Wohnung

Typ B Wohnungsfläche 62 m²



 5m

Die Wohnungen können zur Planangabe leicht abweichen.

Die Grundrisse der Wohnungen unterscheiden sich je nach Lage oder Wohnungstyp.

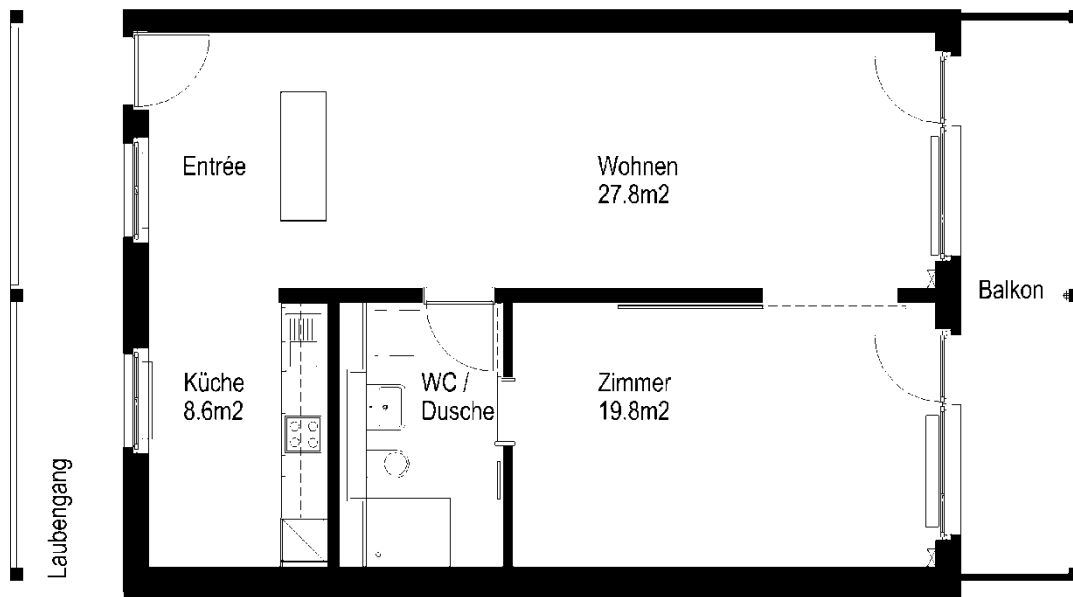
© 2013 SAW

Siedlung Irchel

Möhrlistrasse 108/110, Letzistrasse 23a/23b, 8006 Zürich

2 ½ (gross) Zimmer-Wohnung

Typ C Wohnungsfläche 71 m²



 5 m

Die Wohnungen können zur Planangabe leicht abweichen

Die Grundrisse der Wohnungen unterscheiden sich je nach Lage oder Wohnungstyp.

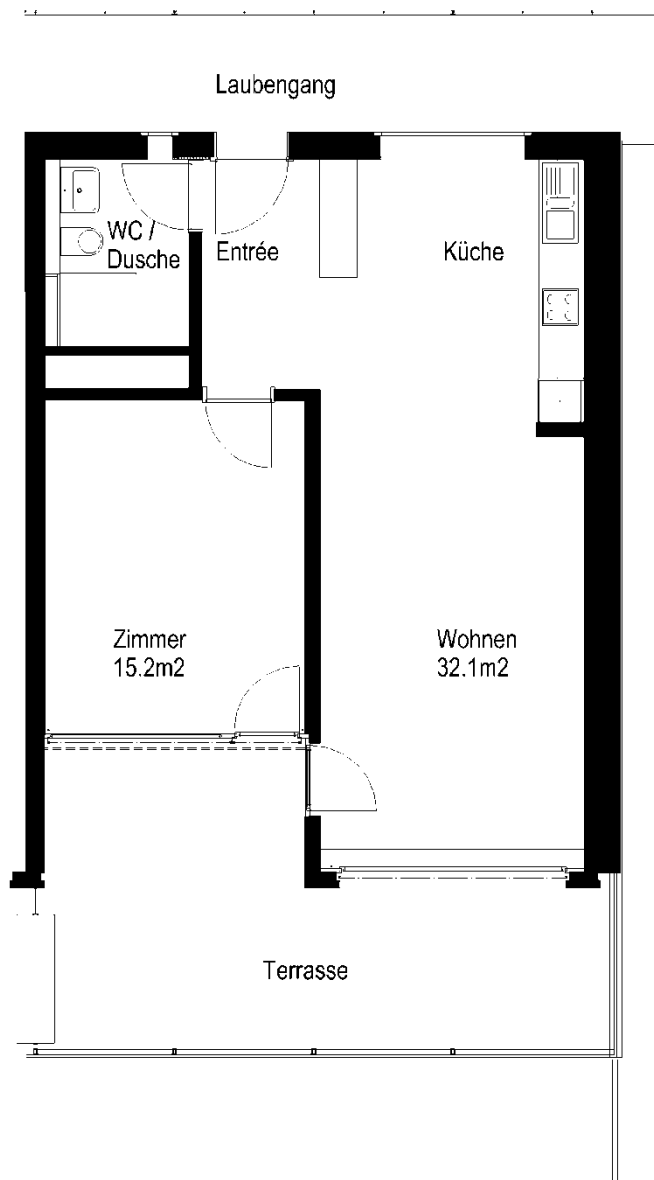
© 2013 SAW

Siedlung Irchel

Möhrlistrasse 108/110, Letzistrasse 23a/23b, 8006 Zürich

2 ½ Zimmer-Wohnung

Typ C Wohnungsfläche 57 m²



 5 m

Die Wohnungen können zur Planangabe leicht abweichen

Die Grundrisse der Wohnungen unterscheiden sich je nach Lage oder Wohnungstyp.

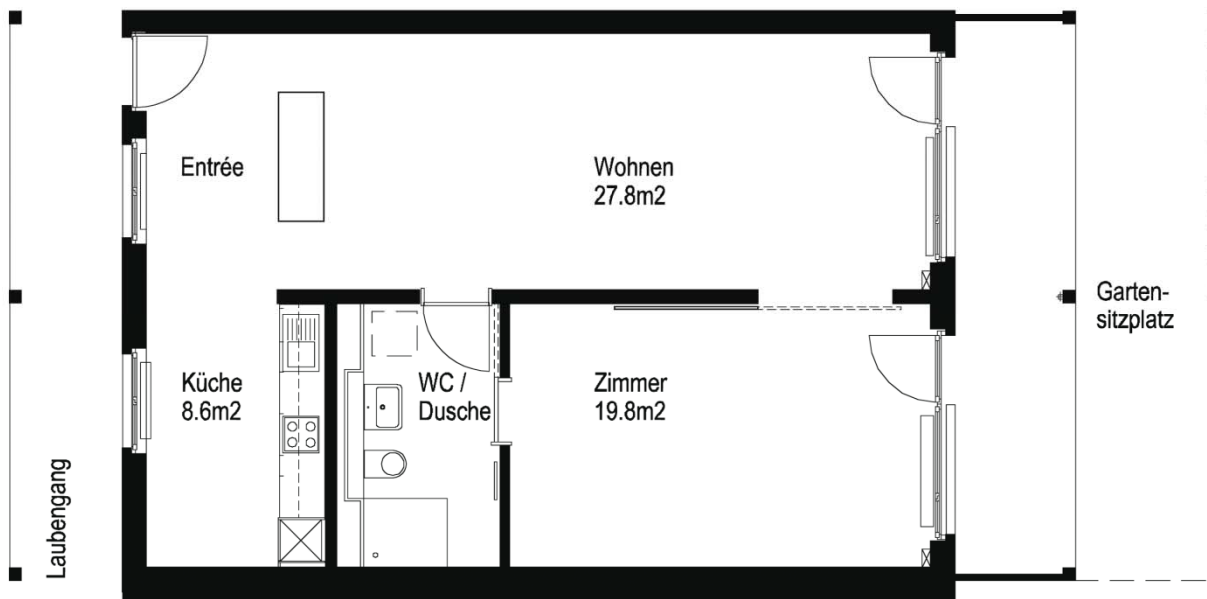
© 2013 SAW

Siedlung Irchel

Möhrlistrasse 108/110, Letzistrasse 23a/23b, 8006 Zürich

2 ½ (gross) Zimmer-Wohnung

Typ D Wohnungsfläche 70.6 m²



 5 m

Die Wohnungen können zur Planangabe leicht abweichen

Die Grundrisse der Wohnungen unterscheiden sich je nach Lage oder Wohnungstyp.

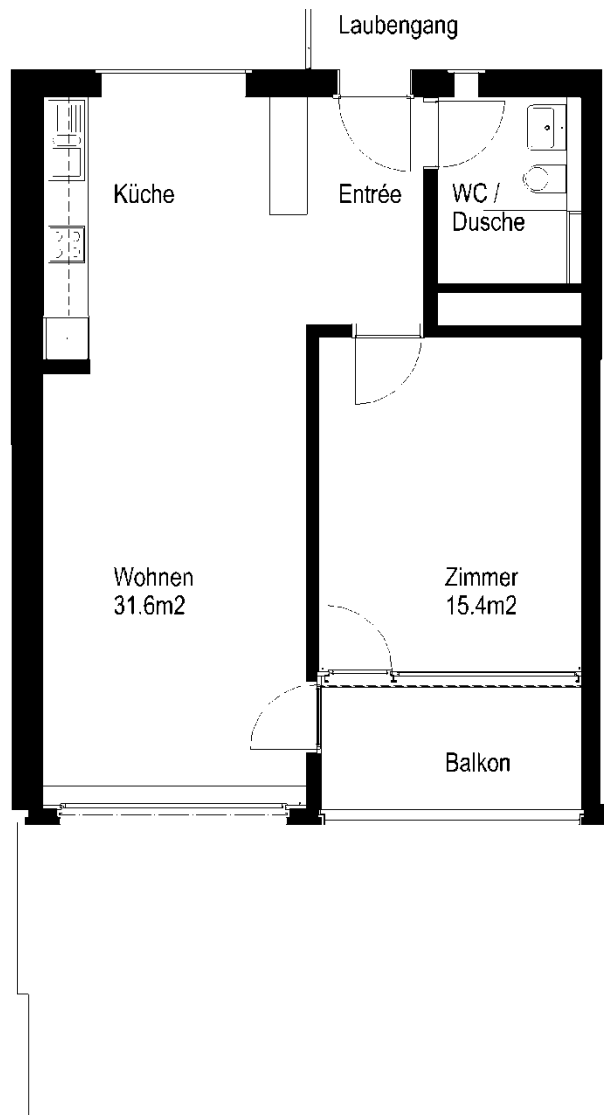
© 2013 SAW

Siedlung Irchel

Möhrlistrasse 108/110, Letzistrasse 23a/23b, 8006 Zürich

2 ½ Zimmer-Wohnung

Typ D Wohnungsfläche 57 m²



 5m

Die Wohnungen können zur Planangabe leicht abweichen.

Die Grundrisse der Wohnungen unterscheiden sich je nach Lage oder Wohnungstyp.

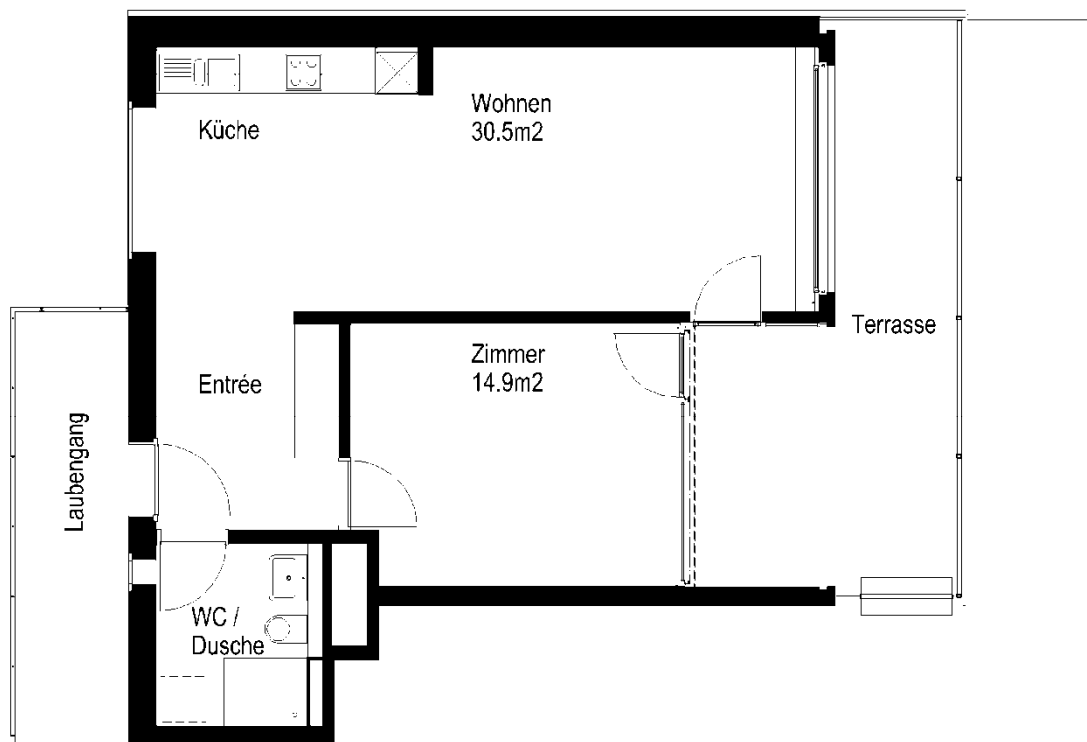
© 2013 SAW

Siedlung Irchel

Möhrlistrasse 108/110, Letzistrasse 23a/23b, 8006 Zürich

2 ½ Zimmer-Wohnung

Typ E Wohnungsfläche 57 m²



 5m

Die Wohnungen können zur Planangabe leicht abweichen.

Die Grundrisse der Wohnungen unterscheiden sich je nach Lage oder Wohnungstyp.

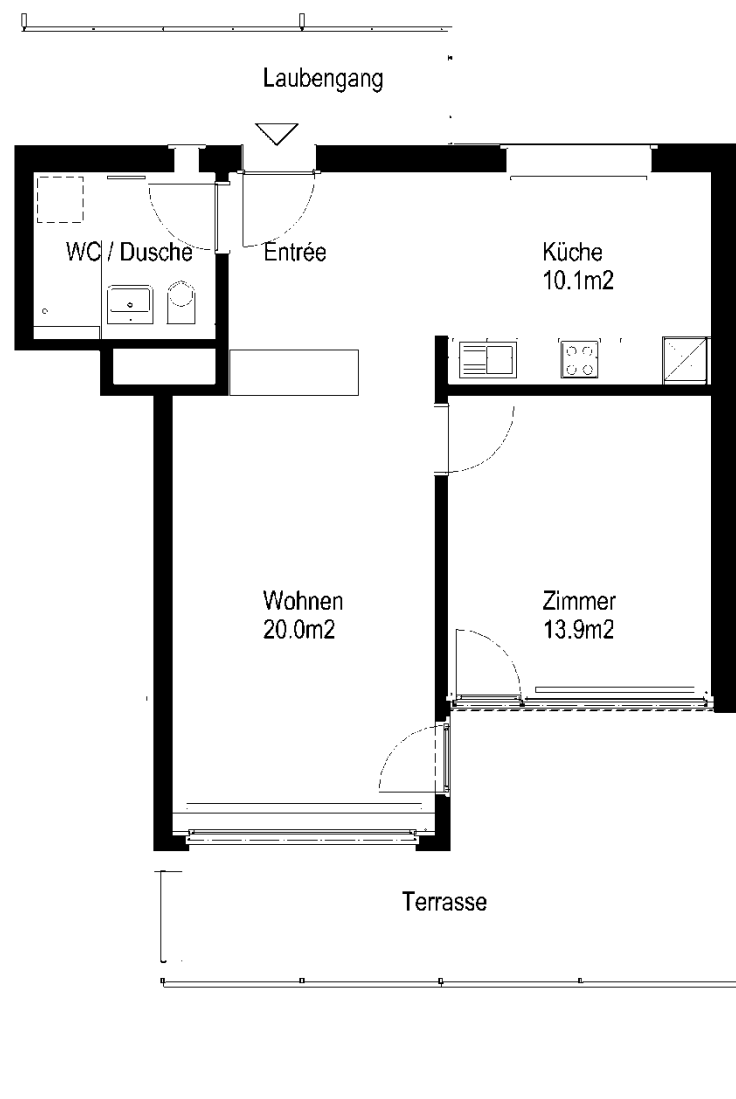
© 2013 SAW

Siedlung Irchel

Möhrlistrasse 108/110, Letzistrasse 23a/23b, 8006 Zürich

2 ½ Zimmer-Wohnung

Typ F Wohnungsfläche 57 m²



 5 m

Die Wohnungen können zur Planangabe leicht abweichen

Die Grundrisse der Wohnungen unterscheiden sich je nach Lage oder Wohnungstyp.

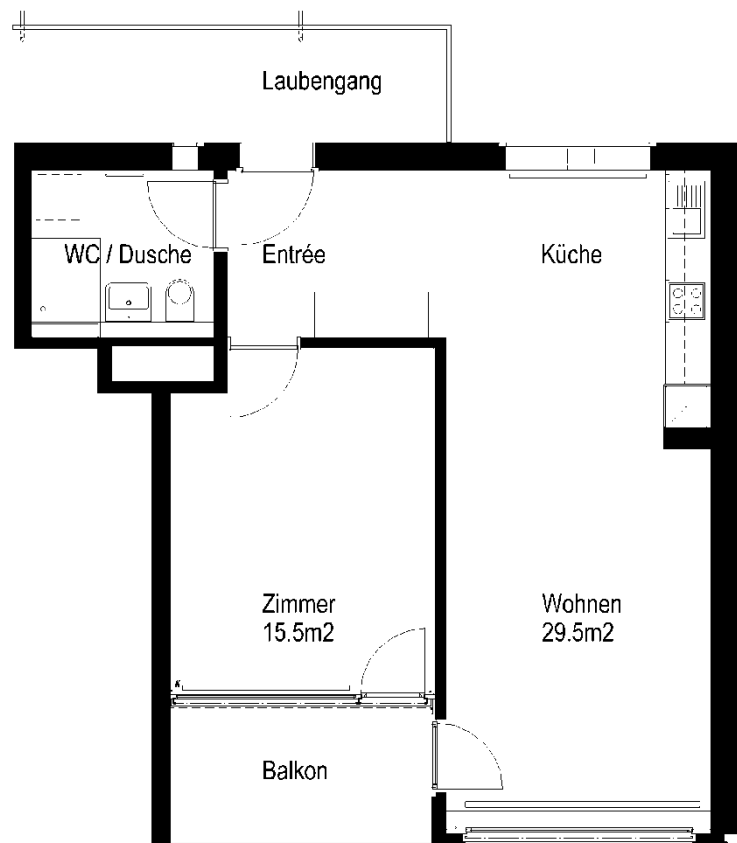
© 2013 SAW

Siedlung Irchel

Möhrlistrasse 108/110, Letzistrasse 23a/23b, 8006 Zürich

2 ½ Zimmer-Wohnung

Typ G Wohnungsfläche 56 m²



 5 m

Die Wohnungen können zur Planangabe leicht abweichen

Die Grundrisse der Wohnungen unterscheiden sich je nach Lage oder Wohnungstyp.

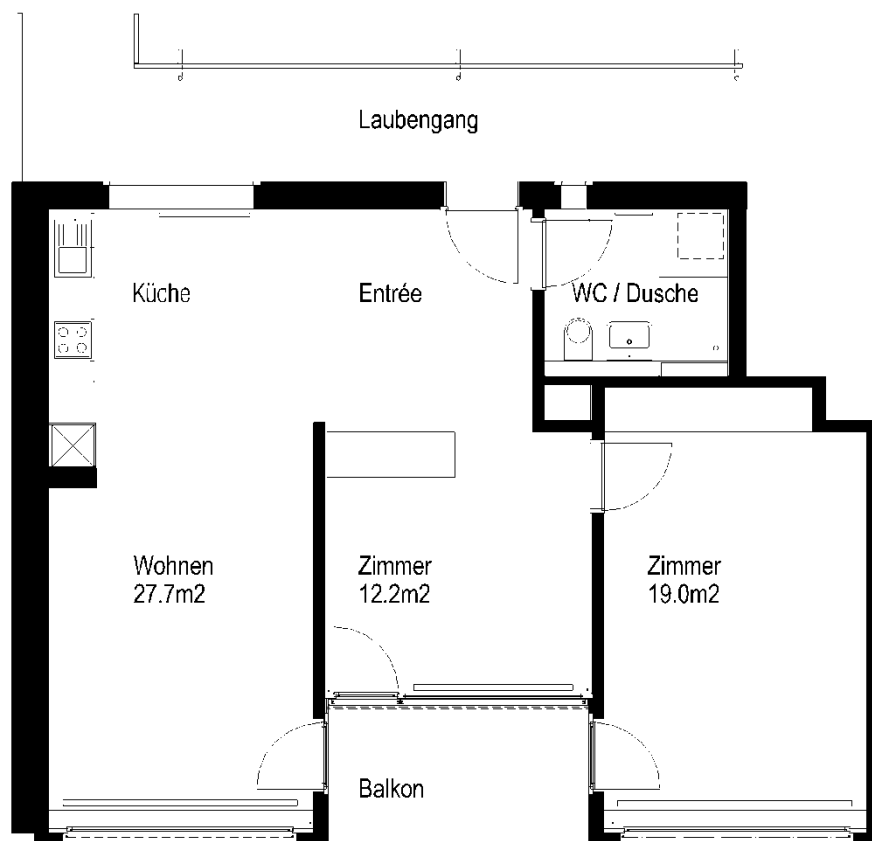
© 2013 SAW

Siedlung Irchel

Möhrlistrasse 108/110, Letzistrasse 23a/23b, 8006 Zürich

3 Zimmer-Wohnung

Typ A Wohnungsfläche 72 m²



 5 m

Die Wohnungen können zur Planangabe leicht abweichen

Die Grundrisse der Wohnungen unterscheiden sich je nach Lage oder Wohnungstyp.

© 2013 SAW

Siedlung Irchel

Möhrlistrasse 108/110, Letzistrasse 23a/23b, 8006 Zürich

3 Zimmer-Wohnung

Typ B Wohnungsfläche 67 m²



 5 m

Die Wohnungen können zur Planangabe leicht abweichen

Die Grundrisse der Wohnungen unterscheiden sich je nach Lage oder Wohnungstyp.

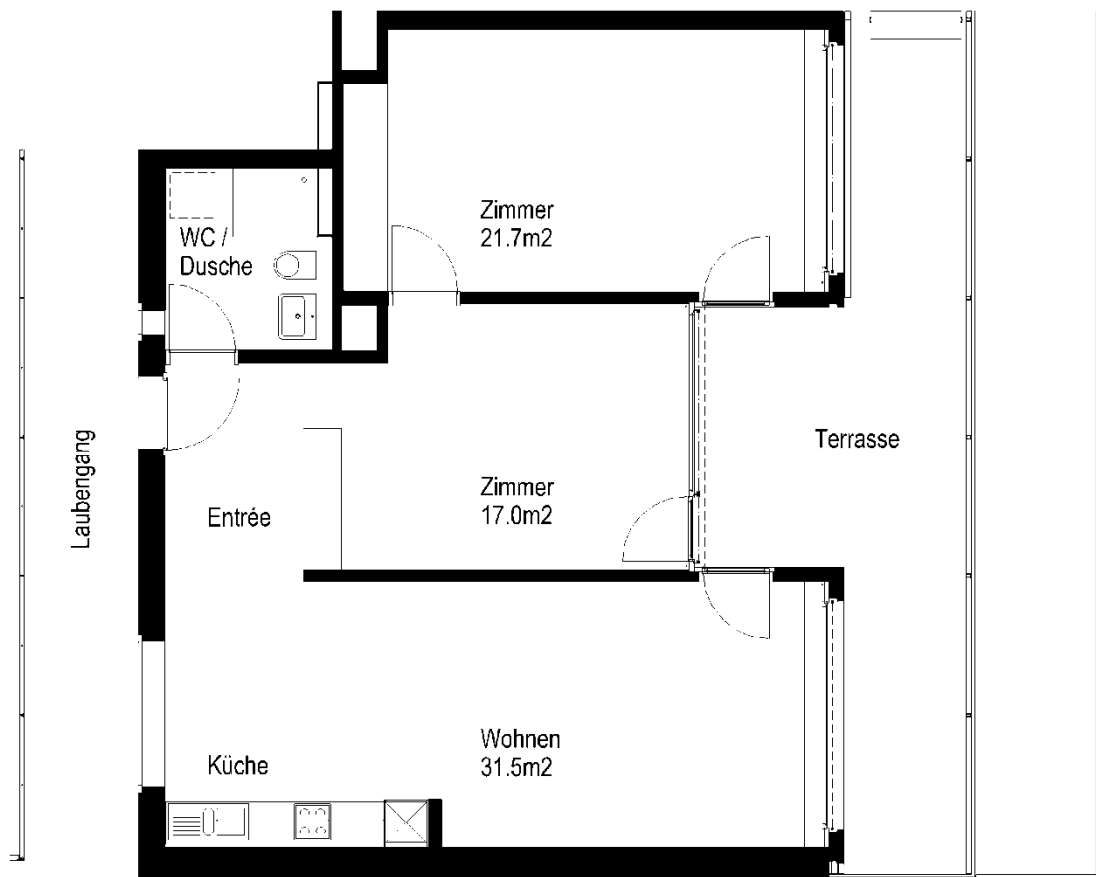
© 2013 SAW

Siedlung Irchel

Möhrlistrasse 108/110, Letzistrasse 23a/23b, 8006 Zürich

3 ½ Zimmer-Wohnung

Typ A Wohnungsfläche 80 m²



 5 m

Die Wohnungen können zur Planangabe leicht abweichen

Die Grundrisse der Wohnungen unterscheiden sich je nach Lage oder Wohnungstyp.

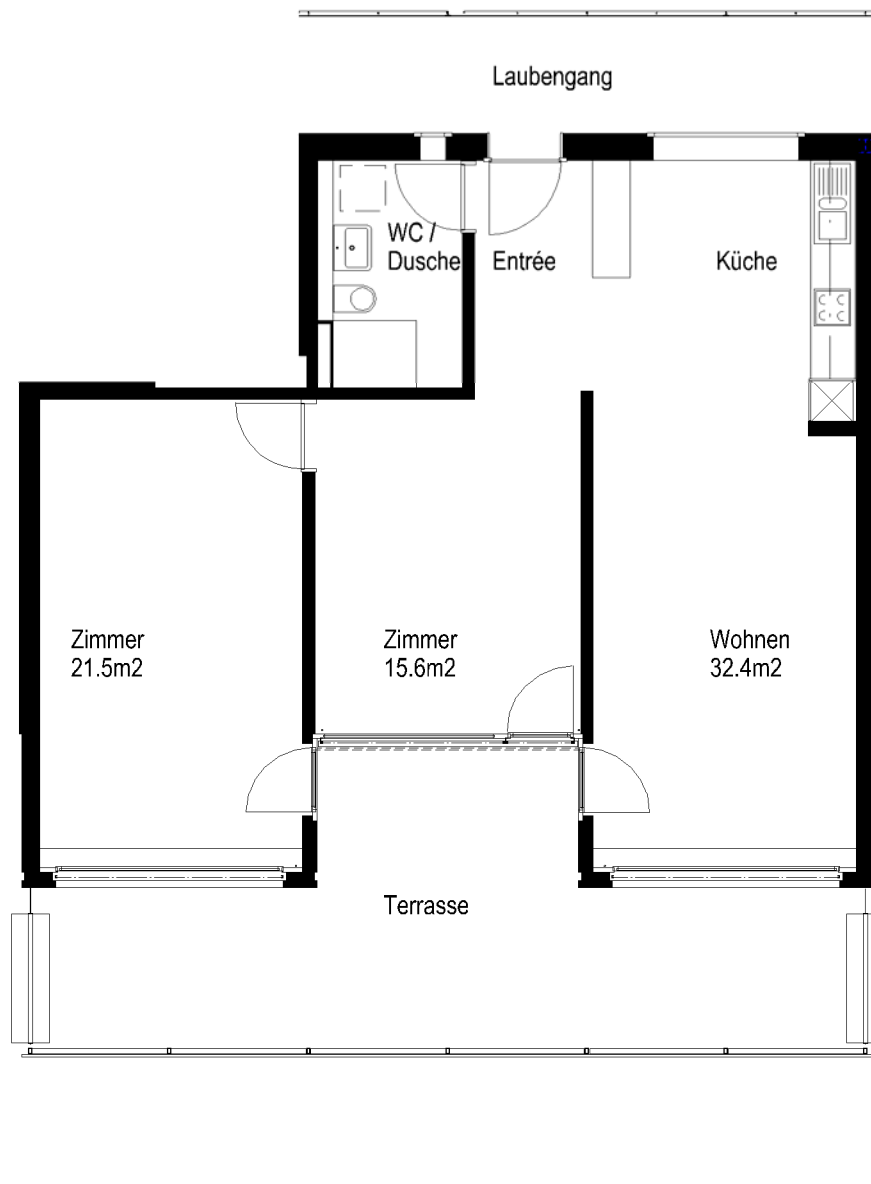
© 2013 SAW

Siedlung Irchel

Möhrlistrasse 108/110, Letzistrasse 23a/23b, 8006 Zürich

3 ½ Zimmer-Wohnung

Typ B Wohnungsfläche 80 m²



5 m

Die Wohnungen können zur Planangabe leicht abweichen

Die Grundrisse der Wohnungen unterscheiden sich je nach Lage oder Wohnungstyp.

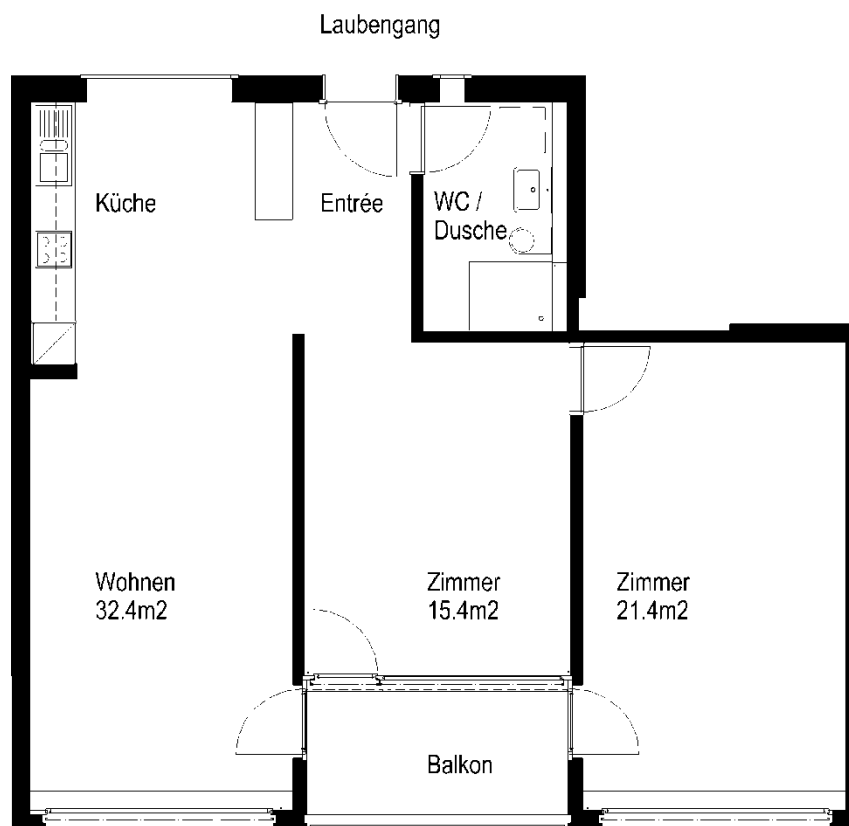
© 2013 SAW

Siedlung Irchel

Möhrlistrasse 108/110, Letzistrasse 23a/23b, 8006 Zürich

3 ½ Zimmer-Wohnung

Typ C Wohnungsfläche 79 m²



 5m

Die Wohnungen können zur Planangabe leicht abweichen.

Die Grundrisse der Wohnungen unterscheiden sich je nach Lage oder Wohnungstyp.

© 2013 SAW

Siedlung Irchel

Möhrlistrasse 108/110, Letzistrasse 23a/23b, 8006 Zürich

3 ½ Zimmer-Wohnung

Typ D Wohnungsfläche 73 m²



 5 m

Die Wohnungen können zur Planangabe leicht abweichen

Die Grundrisse der Wohnungen unterscheiden sich je nach Lage oder Wohnungstyp.

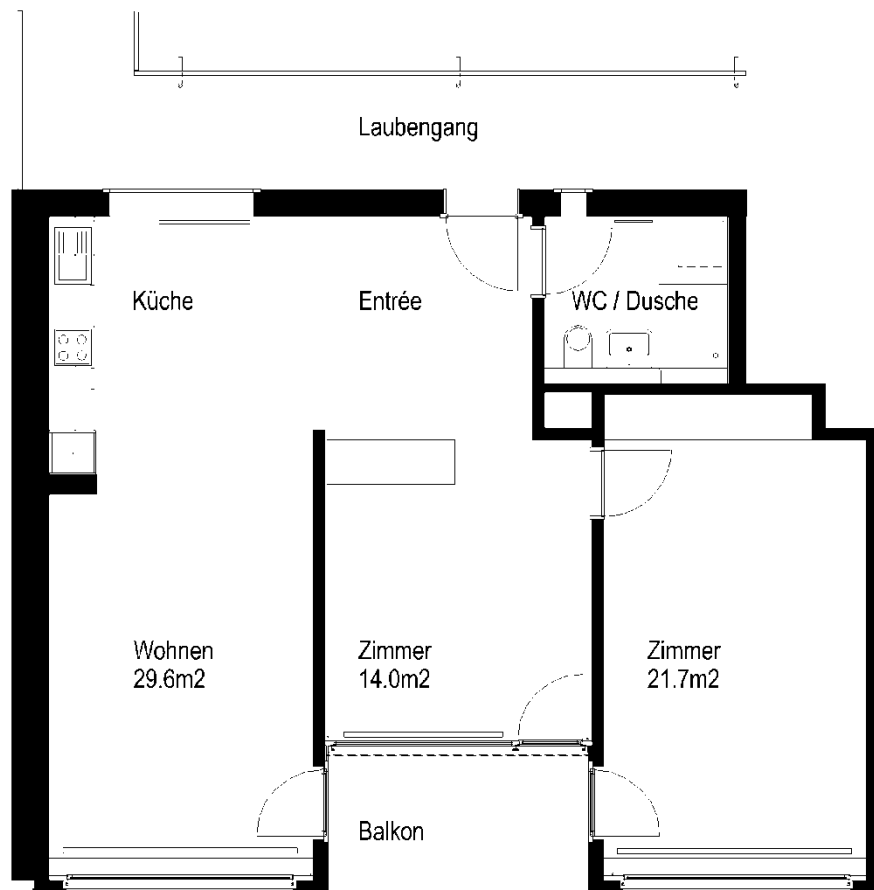
© 2013 SAW

Siedlung Irchel

Möhrlistrasse 108/110, Letzistrasse 23a/23b, 8006 Zürich

3 ½ Zimmer-Wohnung

Typ E Wohnungsfläche 79 m²



 5 m

Die Wohnungen können zur Planangabe leicht abweichen

Die Grundrisse der Wohnungen unterscheiden sich je nach Lage oder Wohnungstyp.

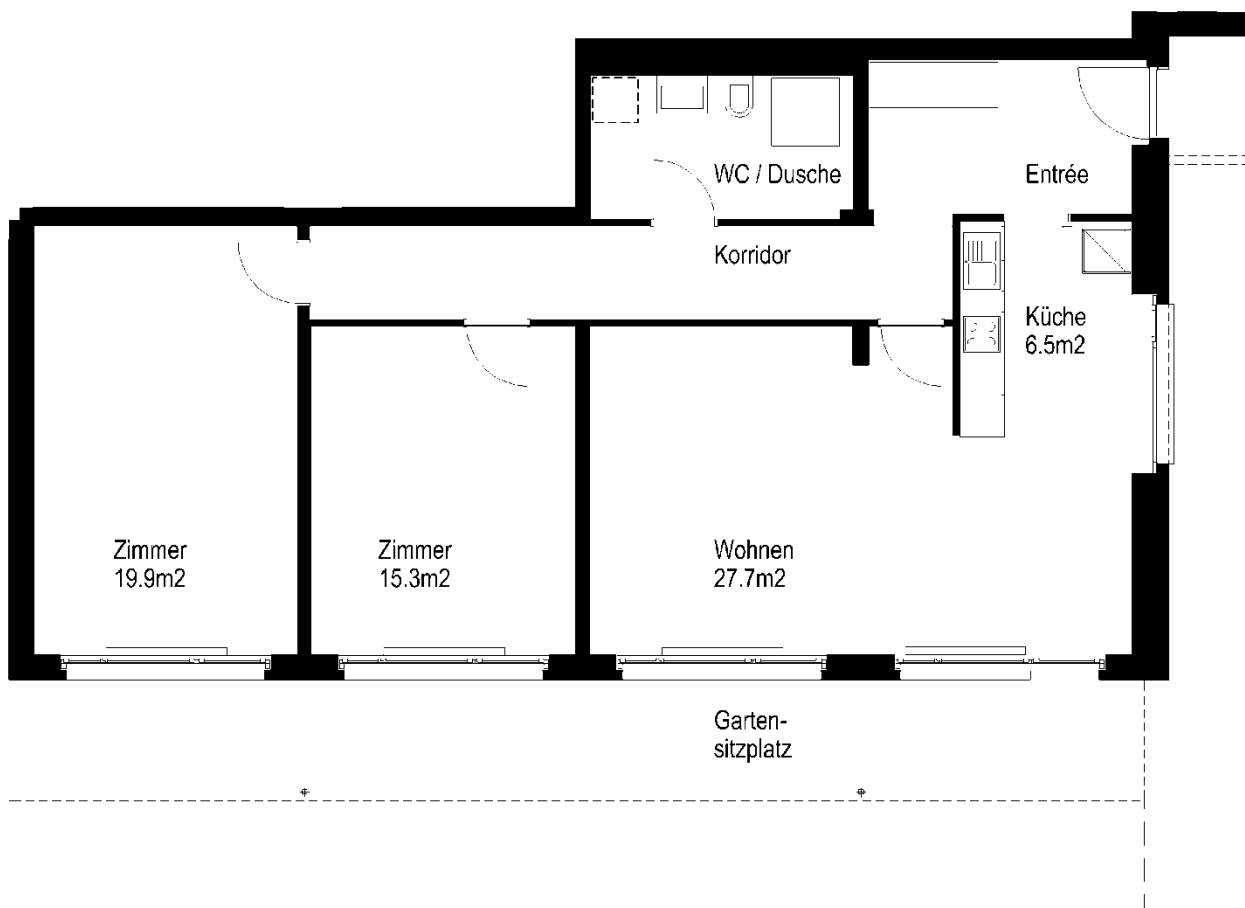
© 2013 SAW

Siedlung Irchel

Möhrlistrasse 108/110, Letzistrasse 23a/23b, 8006 Zürich

3 ½ Zimmer-Wohnung

Typ F Wohnungsfläche 94 m²



 5 m

Die Wohnungen können zur Planangabe leicht abweichen

Die Grundrisse der Wohnungen unterscheiden sich je nach Lage oder Wohnungstyp.

© 2013 SAW