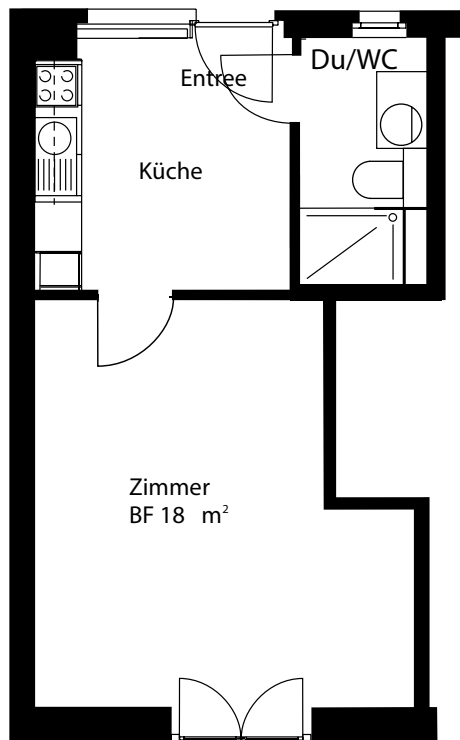
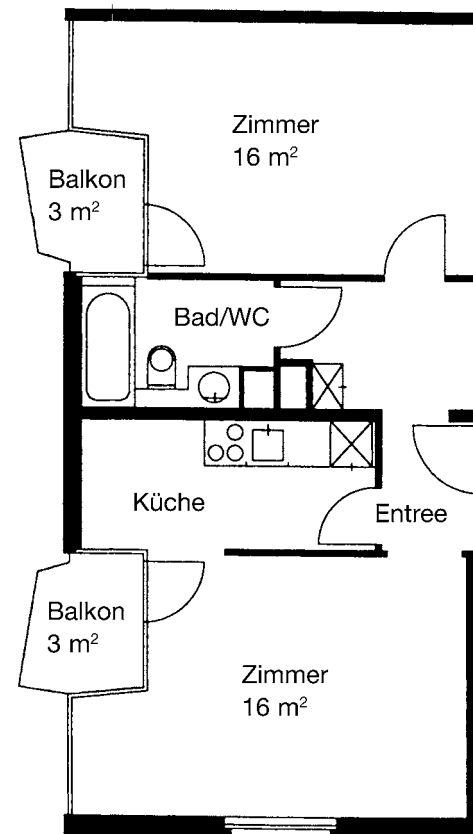


Die Grundrisse der Wohnungen sind sich ähnlich, aber nicht gleich. Sie unterscheiden sich je nach Wohnungstyp oder Lage im Gebäude. Auf dieser Seite finden Sie zwei Beispiele.



5 m

1-Zimmer-Wohnung



5 m

2-Zimmer-Wohnung im Hochhaus