



Stiftung Alterswohnungen
der Stadt Zürich **SAW**

Neuer Zugang Alterswohnungen Echoraum IV

Verwaltungszentrum Werd
Zürich, 03.07.2024

Begrüssung und Zielsetzung Echoraum IV

Andreas Hauri, Stiftungsratspräsident SAW / Stadtrat
Andrea Martin-Fischer, Direktorin SAW

Ziele des Echoraum IV

In den Echoräumen I bis III wurden Empfehlungen für einen Lösungsansatz für den neuen Zugang Alterswohnungen erarbeitet, die anschliessend durch den Stiftungsrat der SAW weiterbearbeitet und in einem neuen Vermietungsreglement verankert wurden. Dieses wurde vom Stadtrat genehmigt und tritt mit der Umstellung auf digitale Vermietung am 1. Oktober 2024 in Kraft.

Ziel des Echoraumes IV ist es die Umsetzung der Empfehlungen, die neue Vermietungsseite der SAW und die flankierenden Unterstützungsangebote vorzustellen und die Mitarbeit der Echogruppe zu verdanken.

Vorstellung



Prisca Löbb
Bereichsleiterin Finanzen & Vermietung
Stv. Direktorin

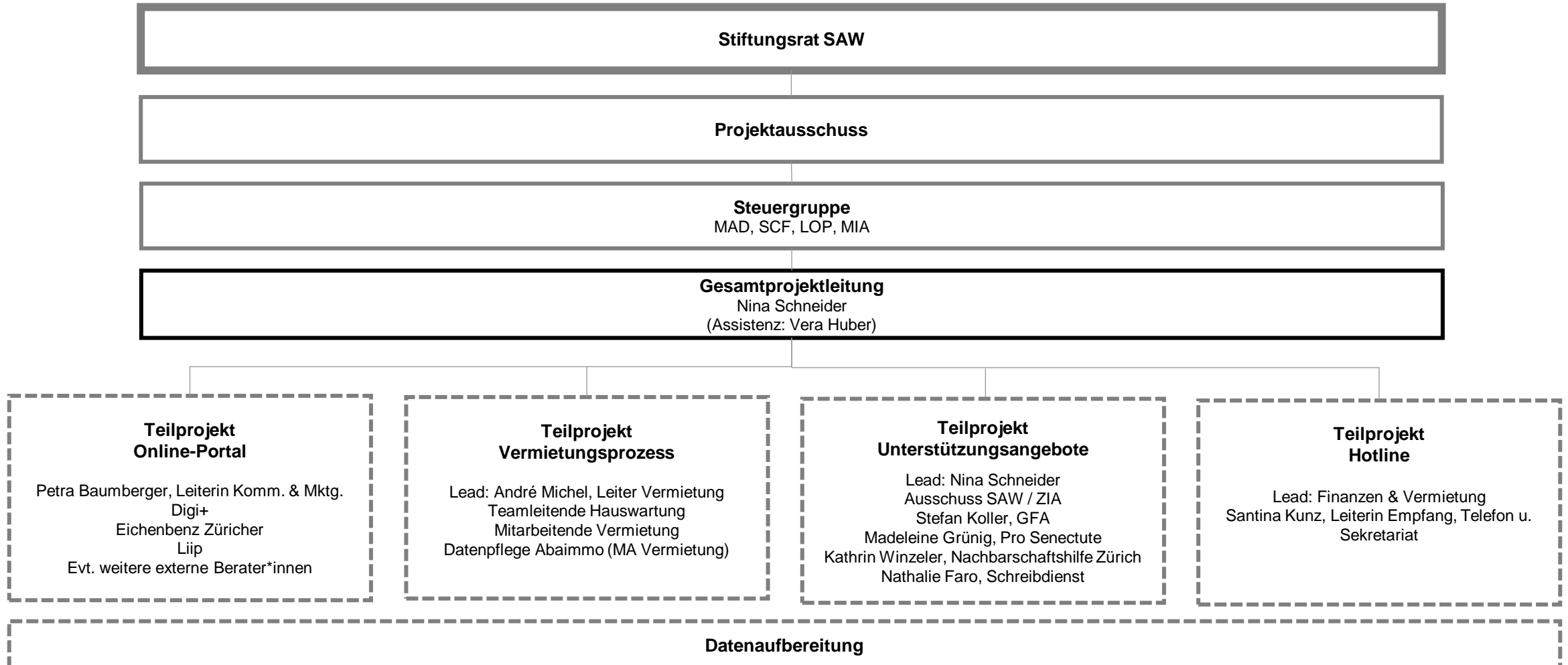


André Michel
Abteilungsleiter Vermietung

Projektorganisation

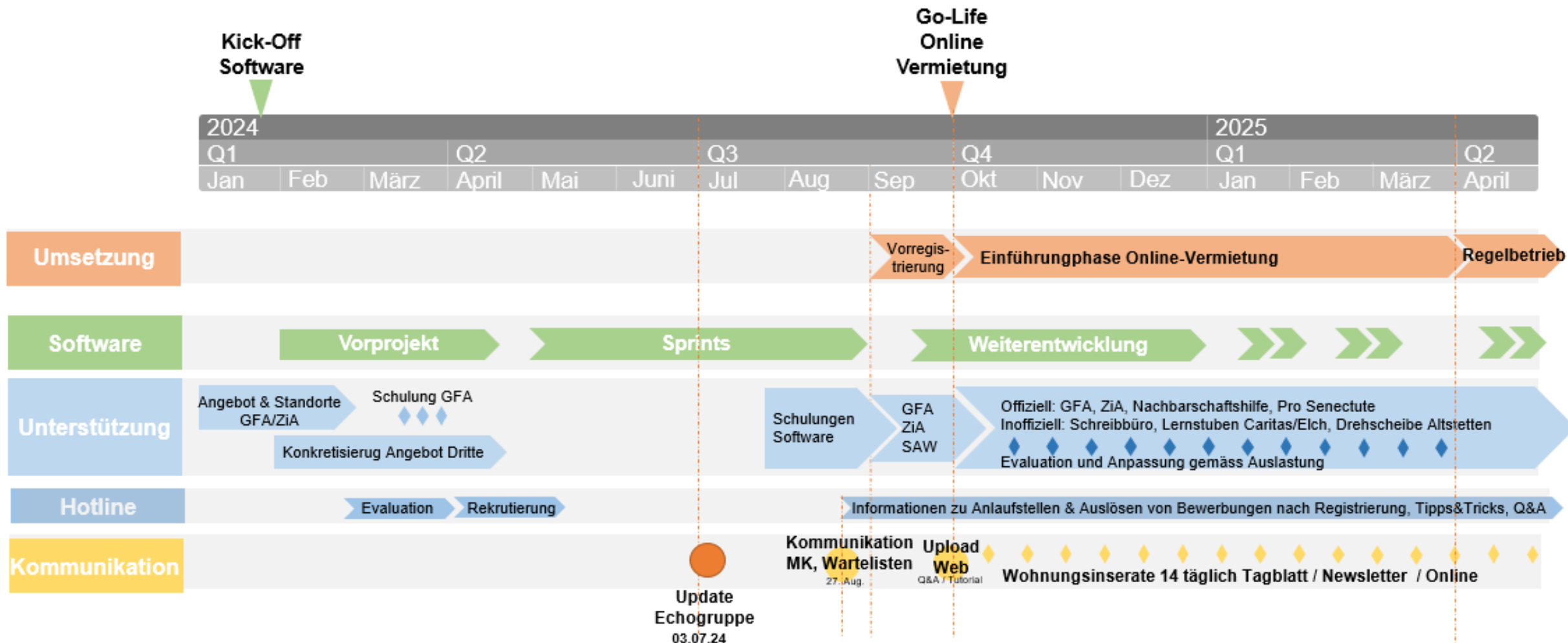
Nina Schneider, Leiterin Angebotsentwicklung, Projektleitung NZA

Organigramm Projekt "Neuer Zugang Alterswohnungen"



Prozessüberblick & Zeitplan Umstellung

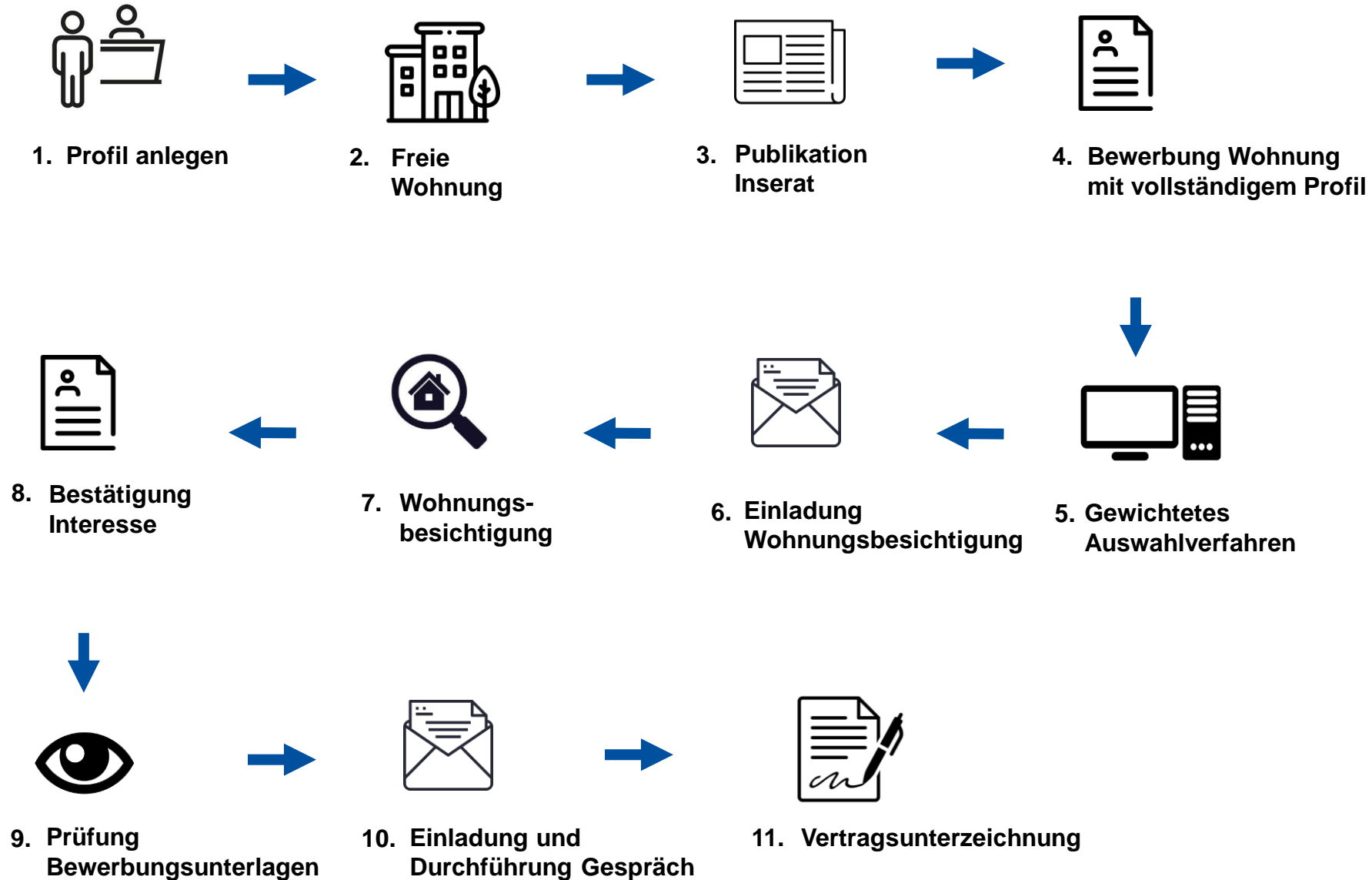
Prozessüberblick



Zeitplan Umstellung auf digitale Vermietung

- 03. Juli Echoraum: Präsentation Umsetzung Frontend Online-Portal
- 04. Juli Workshop: Review Registrierungsprozess mit Vertreter*innen Anlaufstellen
- ab Juli Testing Frontend mit Zielgruppe → allfällige Anpassungen
Weiterentwicklung Backend (Auswahlverfahren)
- 20. Aug Start Schulung (vor Ort, Online, Videoanleitung, Tutorial)
- 27. Aug Medienmitteilung zur Umstellung, Schreiben an Warteliste, Update Webseite
Gleichzeitiger Start Hotline für Fragen aller Art
- 1. Sept Start Vorregistrierung (ZiA Wipkingerplatz, GFA, Hotline, ev. Pro Senectute)
- 1. Okt Start Vermietung: Wohnungsausschreibungen Tagblatt, Newsletter und Online
Neues Vermietungsreglement tritt in Kraft
- ab 7. Okt Neues Auswahlverfahren inkl. Wohnungs-Besichtigungen in den Siedlungen,
Wohnfähigkeitsprüfung durch Abteilung Vermietung etc.

Prozess Wohnungsvergabe SAW



Prozess Wohnungsvergabe SAW



Unterstützung für Personen die sich in digitalen Prozessen unsicher fühlen

Hotline

Die Hotline der SAW bietet telefonisch folgende Dienstleistungen an:

- Auskunft bei Fragen zum Vermietungs-Verfahren.
- Hilfe bei einfachen Anwendungsfragen (Bsp. Passwort zurücksetzen)
- Mutationen von Personendaten (Bsp. Adressänderung im Profil)
- Bei vollständigem Profil: auslösen einer Wohnungsbewerbung
- Bei Interesse nach der Besichtigung: erfassen im Backend

Telefonnummer 044 415 74 44

Betriebszeiten Montag bis Freitag 09.00-12.00 Uhr und 13.00-16.00 Uhr

Anlaufstellen

Die Anlaufstellen der SAW bieten vor Ort folgende Dienstleistungen an:

- Erstellen eines Profils – Mutieren von Profildaten
- Einscannen und Hochladen von Dokumenten
- Auslösen einer Bewerbung

Walk-in Fachstelle Zürich im Alter Wipkingen

Wipkingerplatz 5, 8037 Zürich, 044 412 11 22

Montag, Dienstag, Mittwoch und Freitag 8.30 - 12.00 Uhr & 13.30 – 16.00 Uhr

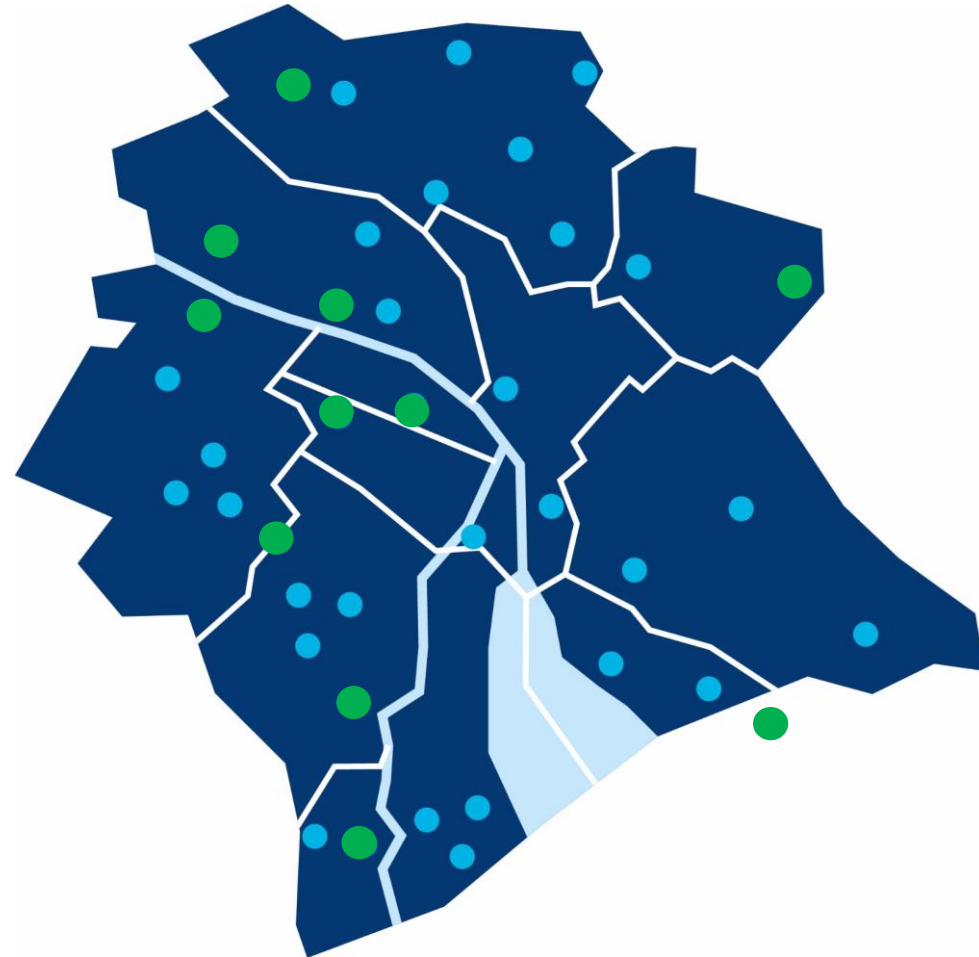
Donnerstag 13.30 - 16:30 Uhr (morgens geschlossen)

Für Vorregistrierung im September Montag bis Freitag 8.30 bis 12.00 Uhr & 13.30 bis 16.00 Uhr

12 Standorte der Gesundheitszentren für das Alter

Montag – Freitag von 8.30 bis 12:00 Uhr

- Mittelleimbach (Wohnen im Alter WIA)
- Laubegg (WIA)
- Bullinger-Hardau (WIA)
- Limmat (WIA)
- Langgrüt (WIA)
- Grünau (WIA)
- Bombach (Spezialisierte Pflege SPF)
- Sydefädeli (WIA)
- Wolfswinkel (WIA)
- Mattenhof (SPF)
- Rebwies (WIA)
- Dorflinde (WIA)



Nachbarschaftshilfe

Die Nachbarschaftshilfe vermittelt in den Quartieren freiwillige, speziell geschulte Helfer*innen (Tandems), die beim Erstellen eines Profils und bei der Wohnungs-Bewerbung unterstützen.

Zudem organisieren die Nachbarschaftshilfen in den Quartieren «Digi-Kafis» die Interessierte vor Ort unterstützen.

Ein Flyer mit den Kontaktdaten kann auf der Vermietungsseite der SAW heruntergeladen werden und liegt dem gedruckten Flyer bei.

Weitere Anlaufstellen

Pro Senectute

Dienstleistungszentrum Stadt Zürich, Seefeldstrasse 94a, 8008 Zürich,
058 451 50 00

Montag bis Freitag 8.30 - 12.00 Uhr und 13.30 - 17.00 Uhr

Drehscheibe

Standort Altstetten/Grünau, Hohlstrasse 500, 8048 Zürich, 044 244 59 95

Montag und Mittwoch 9.00 - 12.00 Uhr und 14.00 - 17.00 Uhr

Dienstag und Donnerstag 9.00 - 12.00 Uhr

Kommunikationsmittel

Kommunikationsmittel

Digital

- Vermietungsseite der SAW inkl. Q&A und Downloadbereich
- Vermietungsnewsletter

Analog

- Inserate im Tagblatt
- Vermietungsflyer (Kurzinfo und Adressen zu Anlaufstellen)
- Flyer Nachbarschaftshilfe inkl. Digi-Kafis
- Checkliste "welche Personendaten und Dokumente benötige ich für die Bewerbung"

Vermietungsseite SAW

Demo Registrierung und Bewerbung Testumgebung

Die Vermietungs-Seite der [SAW](#)



[Willkommen bei der SAW](#)

[Freie SAW-Wohnungen](#)

[Mietbedingungen](#)

[Kontakt](#)

[Anmelden](#) 



Ergebnisse

Ergebnisse

- Die Anwesenden zeigten sich sehr interessiert und haben viele Fragen zum Prozess gestellt.
- Sie waren sehr zufrieden zu sehen, dass die SAW ihre Empfehlungen aufgenommen und umgesetzt hat.
- Ein Vertreter der Wohnbaugenossenschaften in der Echogruppe denkt sogar darüber nach, Elemente der neuen Vermietungs-Seite der SAW in die Vermietungsseite seiner Genossenschaft zu integrieren.
- Auch der abschliessende Apéro wurde rege zur Diskussion der Ergebnisse genutzt.