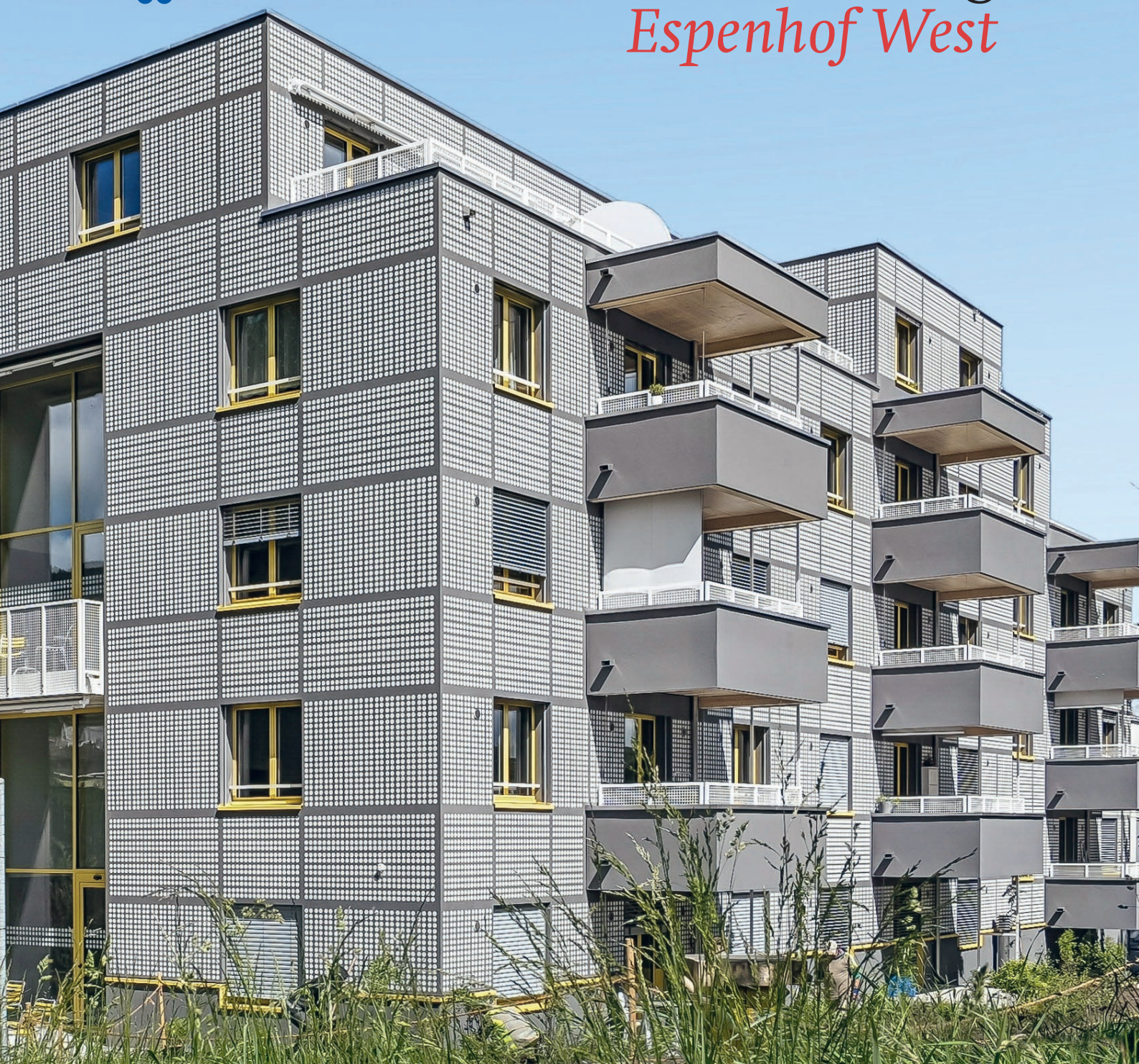


# Siedlung *Espenhof West*



Moderner Neubau  
im aufstrebenden  
Albisrieden

Kreis  
9

# Modern Wohnen mit historischem Bezug

Der Espenhof war die erste Siedlung der Stiftung Alterswohnungen der Stadt Zürich (SAW) und entstand in den 1950-er Jahren. Der Siedlungsteil Espenhof West wurde 2024–2026 komplett erneuert. Der moderne Neubau liegt naturnah und eingebettet in ein ruhiges Wohnquartier.

## Die Siedlung

Gemeinsam mit den Siedlungsteilen Nord und Süd bildet der Espenhof West die SAW-Siedlung Espenhof. Er liegt am Fuss des Üetlibergs und ist über seinen Garten direkt mit dem Espenhof Süd verbunden. Zur Siedlung gehören 28 Wohnungen mit 1.5 bis 2.5 Zimmern. Alle Wohnungen haben einen beschatteten Aussenraum. Die Haltestellen für Bus 33, 67 und 89 liegen wenige Gehminuten von der Siedlung entfernt.

## Gemeinschaftsflächen

Der gemeinsam genutzte Gartensitzplatz lädt zum Verweilen ein. Für Veranstaltungen oder

private Feiern stehen im Espenhof Süd und Nord gratis je ein Gemeinschaftsraum zur Verfügung.

## Lage und Umfeld

Der Espenhof West liegt im ruhigen Quartier Albisrieden. Einen Supermarkt und verschiedene Cafés erreichen Sie in wenigen Gehminuten. In unmittelbarer Nachbarschaft befindet sich das Gesundheitszentrum für das Alter Langgrüt mit Coiffeur-Salon, Restaurant und schönem Garten. Auch das Gemeinschaftszentrum Heuried ist ein beliebter Treffpunkt in der Nähe. Der Üetliberg mit seinen schönen Spazier- und Wanderwegen liegt direkt vor Ihrer Haustür.





## Wohnungsspiegel

Anzahl	Wohnungstyp	Wohnfläche
12	1.5 Zimmer	46–49 m <sup>2</sup>
15	2 Zimmer	55 m <sup>2</sup>
1	2.5 Zimmer	60 m <sup>2</sup>

## Die Wohnungen

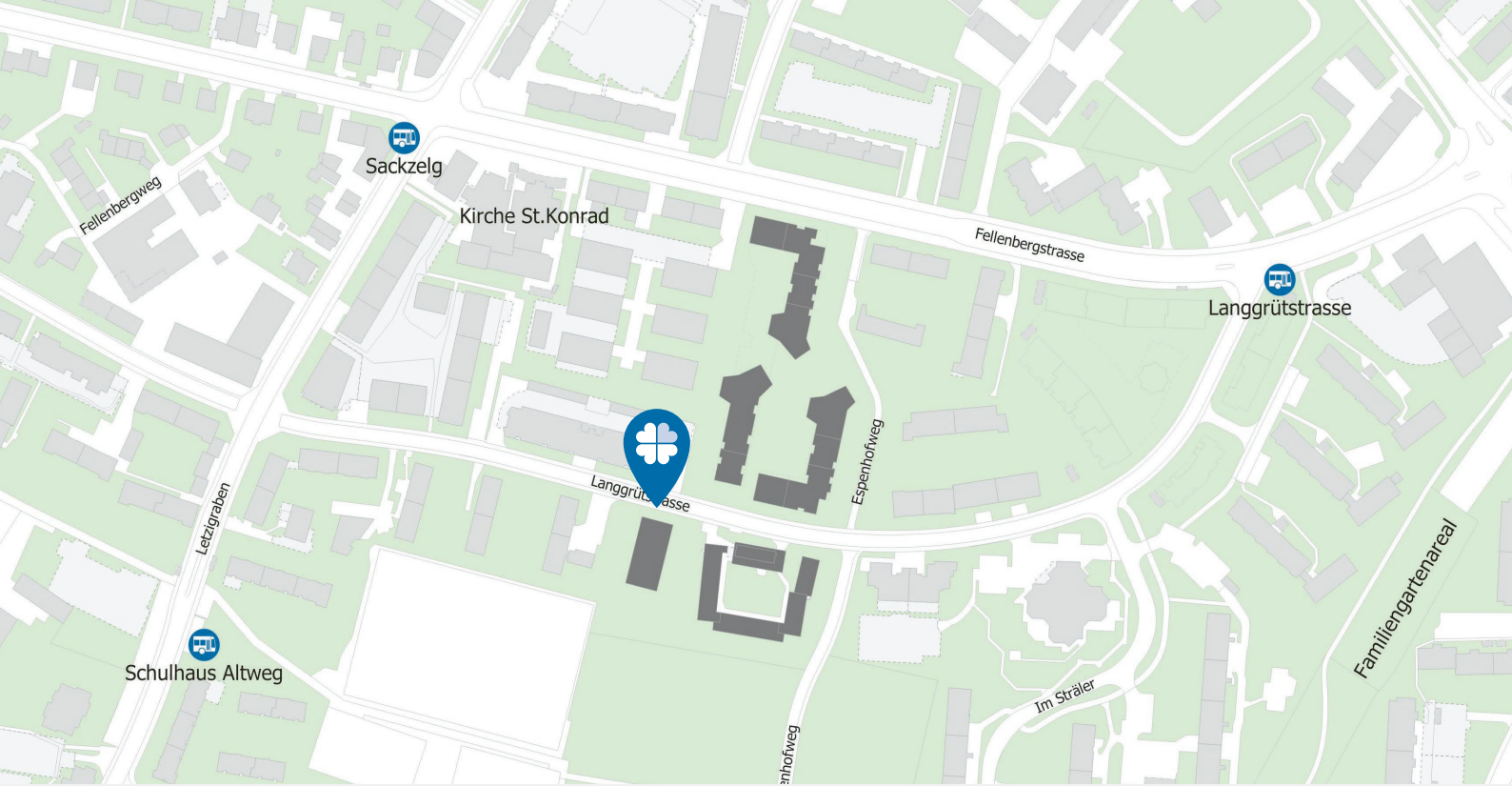
Im Hausinnern fügen sich die Wohnungen um eine «rue intérieure», die den Mietenden viel Aufenthaltsqualität bietet. Die Küchen sind zum Wohn-/Esszimmer hin offen und altersgerecht ausgestattet. Die Böden sind mit dunklerem Linoleum in unterschiedlichen Farben ausgelegt. Decken mit hellen Holzoberflächen strahlen Ge-

mütlichkeit aus. Die Badezimmer mit rutschfestem Boden haben eine bodenebene Dusche. Alle Wohnungen verfügen über einen Garderoben-/Putzschrank.

## Architektur

Die Siedlung Espenhof entstand in mehreren Etappen in den 1950er und 1960er Jahren nach den Plänen der Architekten Edy Rudolf Knupfer und Ernst Egli. Der Siedlungsteil Espenhof West wurde 2024–2026 vom Architektenteam Weyell Zipse & Hörner von Grund auf erneuert. Mit der optisch filigranen Fassade mit farbigen Elementen fügt sich der neue Bau harmonisch in die Umgebung ein.





**Grundrisse und weitere Informationen:**  
[wohnenab60.ch/siedlung/espenhof-west](http://wohnenab60.ch/siedlung/espenhof-west)

**Freie SAW-Wohnungen:**  
[mieten.wohnenab60.ch](http://mieten.wohnenab60.ch)



**📍 Siedlung Espenhof West**

Langgrütstrasse 89  
 8047 Zürich

**Öffentlicher Verkehr**

- Bus 33  
Haltestelle Schulhaus Altweg
- Bus 67  
Haltestelle Langgrütstrasse

**Stiftung Alterswohnungen der Stadt Zürich SAW**

Feldstrasse 110, Postfach, 8036 Zürich  
[wohnenab60@zuerich.ch](mailto:wohnenab60@zuerich.ch), [wohnenab60.ch](http://wohnenab60.ch)